

Forjado sanitario  
Replanteo  
Hormigón: HA-30, Control Estadístico  
Aceros en forjados: B 500 S, Control Normal  
MF: Momento flector de cálculo por metro de ancho (n x Kp/m)  
V: Cortante de cálculo por metro de ancho (Kp/m)  
Escala: 1:50  
Nota: La disposición de bloques que se dibuja corresponde a la primera hilada, excepto si el muro termina en la planta, en cuyo caso corresponde a la última hilada de la planta inferior.

Tabla de aceros para muros de bloques de hormigón	
Refuerzos verticales	B 500 S, Control Normal
Refuerzos horizontales	B 500 S, tipo Celosía

Tabla de materiales para muros de bloques de hormigón			
Muros	Serie de bloques		Bloque
	Nombre	Descripción	Geometría
En todos los muros	Bloques básicos	E: 8000 Kp/cm <sup>2</sup> Coef. Poisson: 0.25 PE: 2.00 Kg/dm <sup>3</sup> F <sub>td</sub> : 10.00 Kp/cm <sup>2</sup> F <sub>vd</sub> : 0.70 Kp/cm <sup>2</sup>	Bloque: 39.0 x 19.0 x 19.0 1/2 Bloque: 19.0 x 19.0 x 19.0

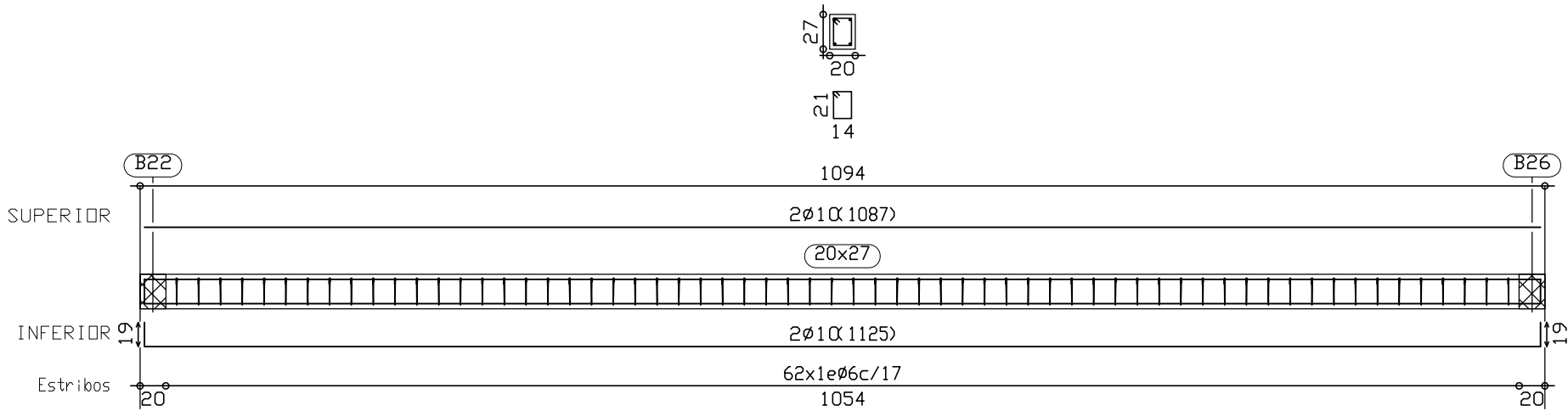
Tabla de características de forjados de viguetas (Grupo I)	
FORJADO DE VIGUETAS DE HORMIGÓN	
Canto de bovedilla: 22 cm	
Espesor capa compresión: 5 cm	
Intereje: 72 cm	
Bovedilla: Hormigón	
Ancho del nervio: 12 cm	
Volumen de hormigón: 0.0989 m <sup>3</sup> /m <sup>2</sup>	
Peso propio: 0.343 Tn/m <sup>2</sup>	
Nota: Consulte los detalles referentes a enlaces con forjados de la estructura principal y de las zonas macizadas.	

Solapes para refuerzos de muro de bloques de hormigón		
Tipo de armado	Diámetro	Longitud de solape
Armadura vertical	Ø6	21 cm
Armadura horizontal	Ø4	30 cm

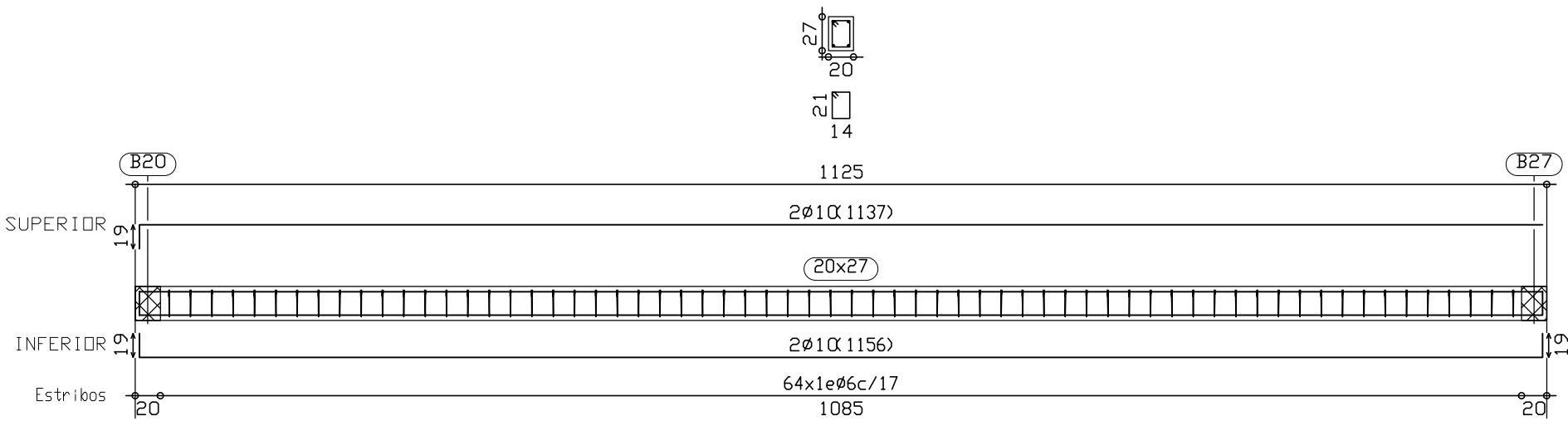
Referencia	Junta vertical (m)	Número
M1	10	26 + (1/2)
M10	12	12 + (1/2)
M11	15	12 + (1/2)
M12	10	13
M3	11	29
M4	13	42
M5	9	41
M6	10	3 + (1/2)
M7	10	6 + (1/2)
M8 y M9	10	19 + (1/2)

En todos los muros (forjado sanitario):  
Juntas horizontales: 10 mm  
M<sup>o</sup> hilador: 15  
Bloques: 40x20x20  
Refuerzos horizontales: 14 x 284  
Nota: El número de bloques es orientativo, no se tienen en cuenta los huecos ni los encuentros con otros muros.

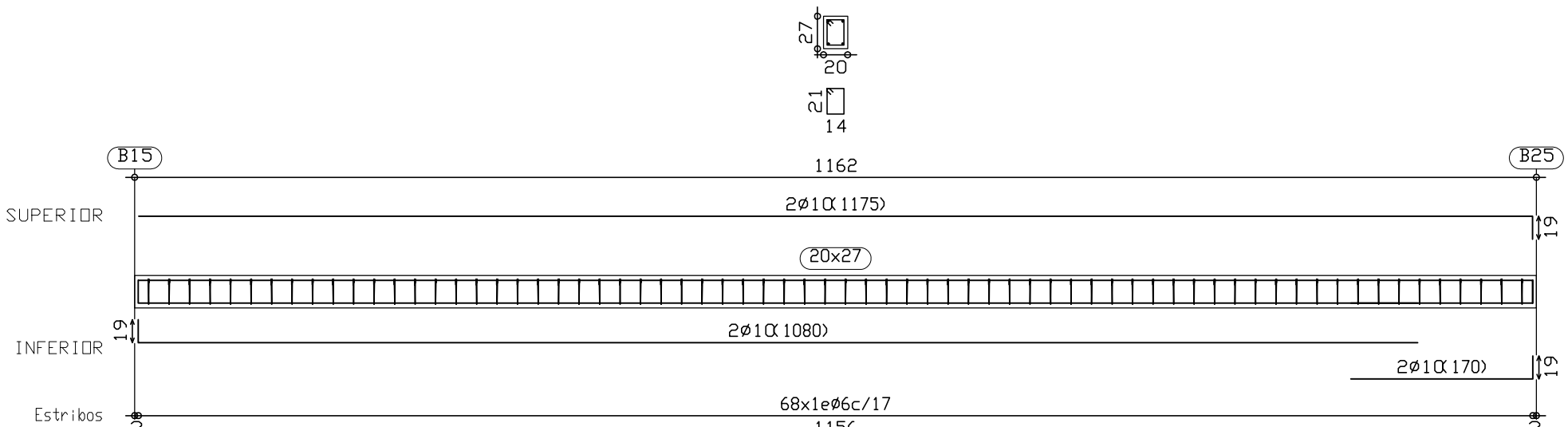
Pórtico 3



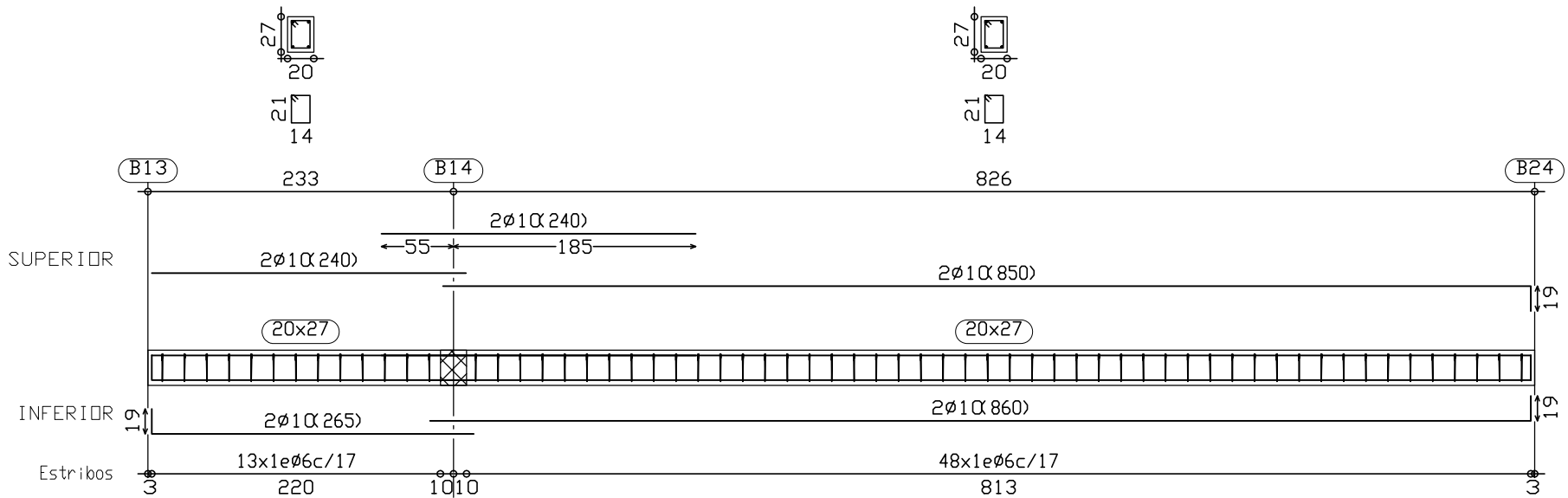
Pórtico 2



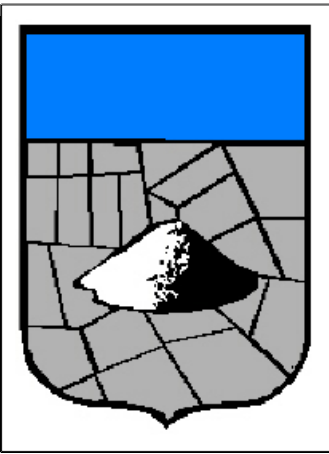
Pórtico 1



Pórtico 4



Forjado sanitario  
Despiece de vigas  
Hormigón: HA-30, Control Estadístico  
Acero: B 500 S, Control Normal  
Escala: 1:50  
Nota: La disposición de bloques que se dibuja corresponde a la primera hilada, excepto si el muro termina en la planta, en cuyo caso corresponde a la última hilada de la planta inferior.



## AJUNTAMENT DE SES SALINES

### CONSTRUCCIÓ D'UN TANATORI

FASE PROJECTE BÀSIC i D'EXECUCIÓ		
PLANOL FORJAT SANITARI: REPLANTEIG i DESPIECE DE VIGAS		
PLANOL N° 6	ESCALA 1/50	DATA GENER 2009
VIST I PLAU		ARQUITECTE JOAN SERRA BURGUERA