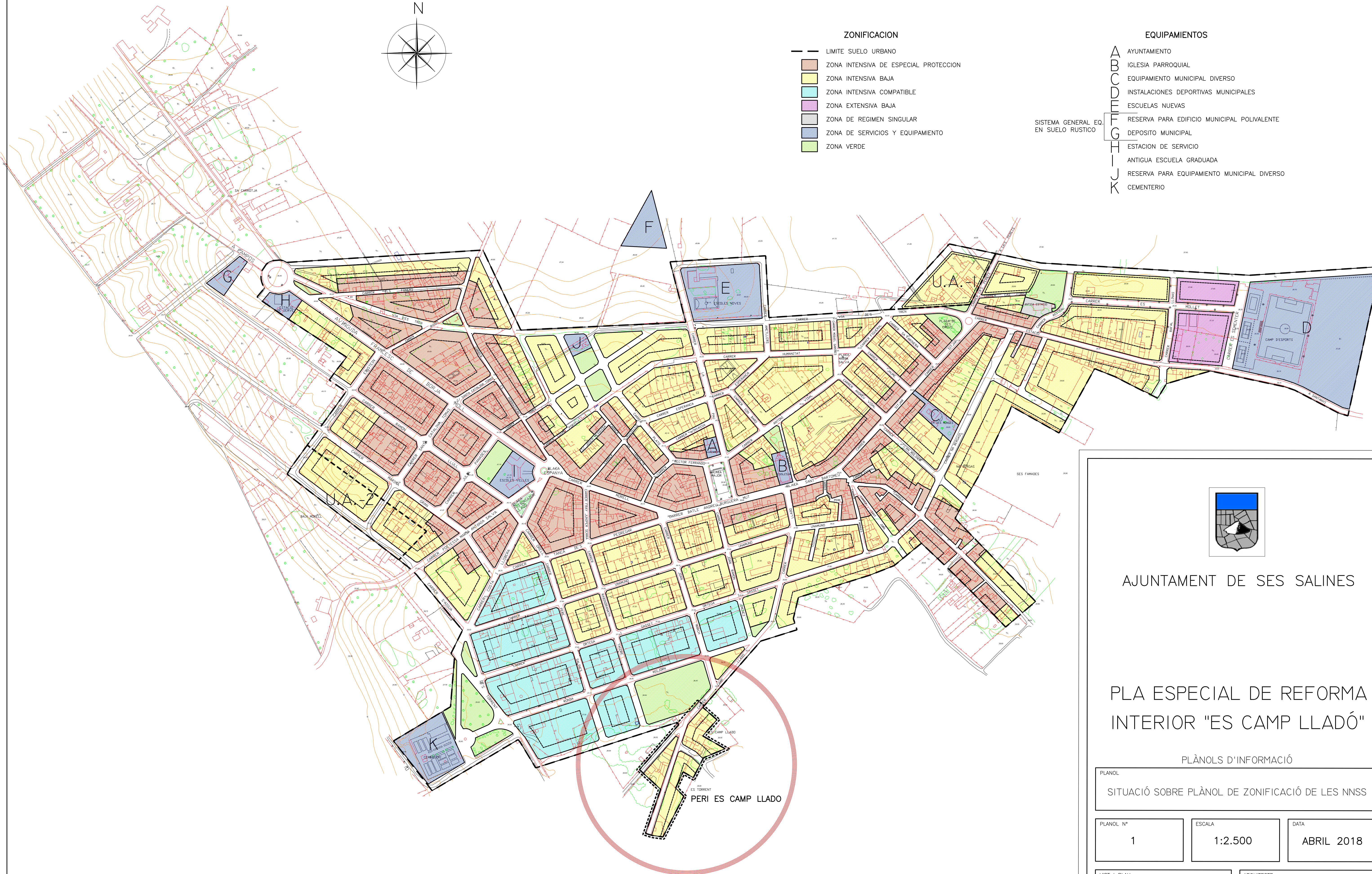


- ZONIFICACION**
- LIMITE SUELO URBANO
  - ZONA INTENSIVA DE ESPECIAL PROTECCION
  - ZONA INTENSIVA BAJA
  - ZONA INTENSIVA COMPATIBLE
  - ZONA EXTENSIVA BAJA
  - ZONA DE REGIMEN SINGULAR
  - ZONA DE SERVICIOS Y EQUIPAMIENTO
  - ZONA VERDE

- EQUIPAMIENTOS**
- A AYUNTAMIENTO
  - B IGLESIA PARROQUIAL
  - C EQUIPAMIENTO MUNICIPAL DIVERSO
  - D INSTALACIONES DEPORTIVAS MUNICIPALES
  - E ESCUELAS NUEVAS
  - F RESERVA PARA EDIFICIO MUNICIPAL POLIVALENTE
  - G DEPOSITO MUNICIPAL
  - H ESTACION DE SERVICIO
  - I ANTIGUA ESCUELA GRADUADA
  - J RESERVA PARA EQUIPAMIENTO MUNICIPAL DIVERSO
  - K CEMENTERIO



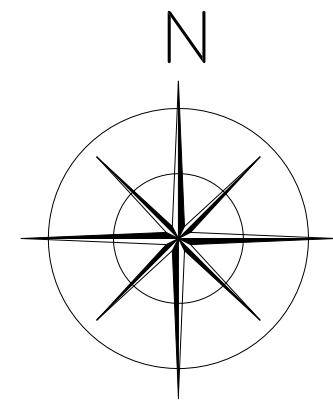
AJUNTAMENT DE SES SALINES

PLA ESPECIAL DE REFORMA INTERIOR "ES CAMP LLADÓ"

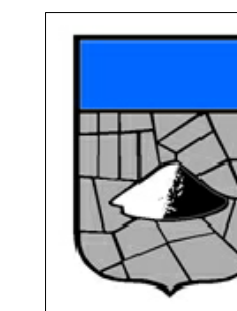
PLÀNOLS D'INFORMACIÓ

PLANOL		
SITUACIÓ SOBRE PLÀNOL DE ZONIFICACIÓ DE LES NNSS		
PLANOL N°	ESCALA	DATA
1	1:2.500	ABRIL 2018
VIST I PLAU	ARQUITECTE	
	RAFAEL F. RIGO ROSSELLO	





--- LIMITE SUELO URBANO



AJUNTAMENT DE SES SALINES

# PLA ESPECIAL DE REFORMA INTERIOR "ES CAMP LLADÓ"

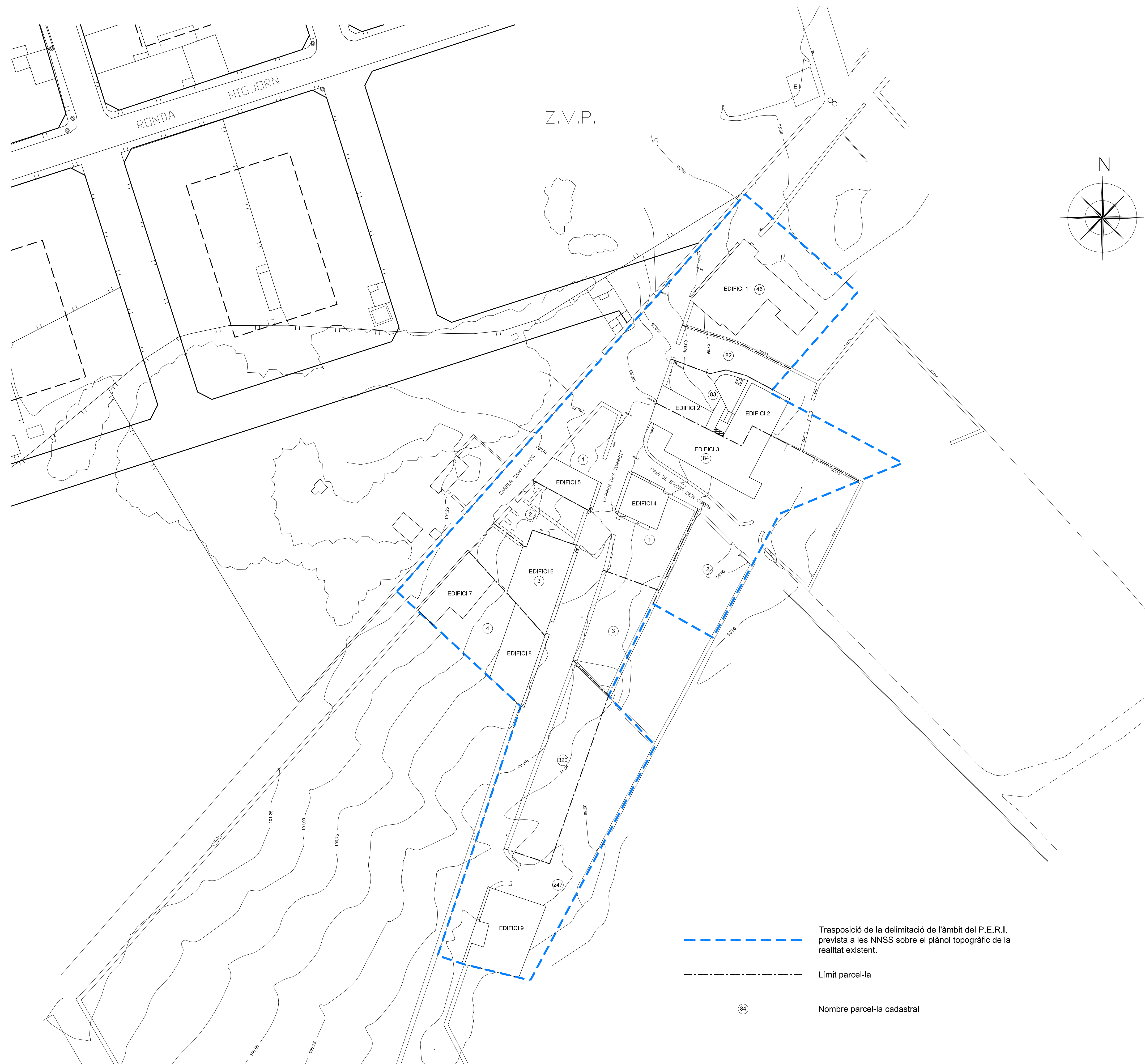
PLÀNOLS D'INFORMACIÓ

PLANOL SITUACIÓ SOBRE PLÀNOL D'ALINEACIONS I PROFUNDITATS EDIFICABLES DE LES NNSS

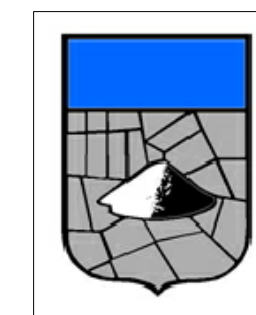
PLANOL N°	ESCALA	DATA
2	1:2.500	ABRIL 2018

VIST I PLAU	ARQUITECTE
	RAFAEL F. RIGO ROSSELLO





- Trasposició de la delimitació de l'àmbit del P.E.R.I. prevista a les NNSS sobre el plànol topogràfic de la realitat existent.
- Limit parcel·la
- Nombre parcel·la cadastral



AJUNTAMENT DE SES SALINES

PLA ESPECIAL DE REFORMA INTERIOR "ES CAMP LLADÓ"

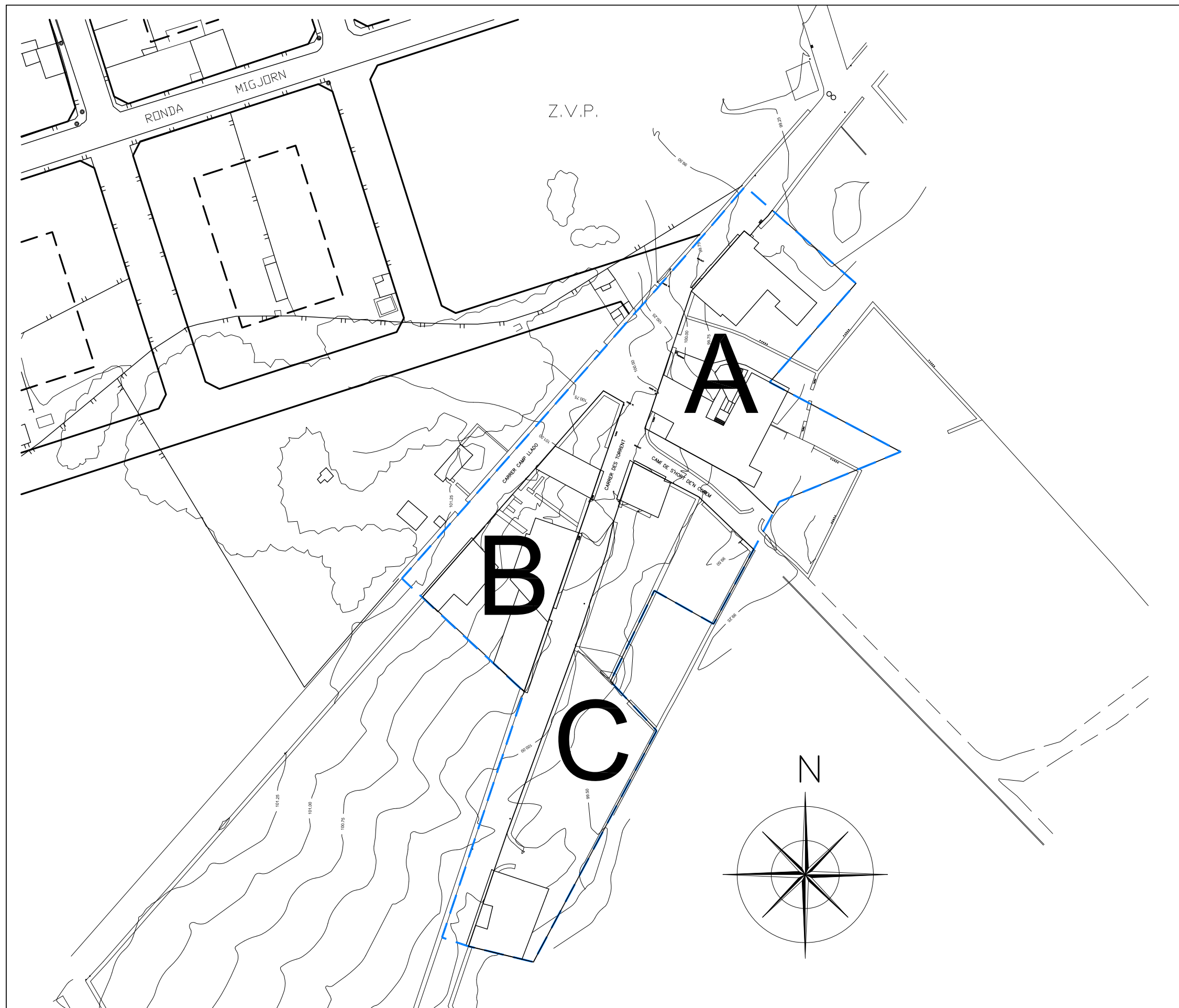
PLÀNOLS D'INFORMACIÓ

PLÀNOL TOPOGRÀFIC I PARCEL·LACIÓ ACTUAL

PLANOL N° <b>3</b>	ESCALA <b>1:500</b>	DATA <b>ABRIL 2018</b>
-----------------------	------------------------	---------------------------

VIST I PLAU	ARQUITECTE <b>RAFAEL F. RIGO ROSSELLO</b>
-------------	--





1:1.000



ILLETA A:

Aquesta illeta està definida per dues edificacions principals, assenyalades en el plànol com a 1 i 2, ambdues amb forma rectangular i de dues cruïlles, a partir de les quals s'han anat construint diferents cossos annexes. L'edificació 1 respon clarament a una tipologia urbana d'habitatge entremitgeres amb alineació a vial. L'edificació 2, en canvi, respon a una tipologia d'habitatge rural aïllat. Aquest edifici 2 ha sofert diverses ampliacions en forma de volums afegits a l'habitatge principal. Amb el temps també ha estat objecte de segregacions de tal forma que, actualment ens trobam amb un conjunt de diferents propietats colindants amb reculades irregulars respecte de la via pública.



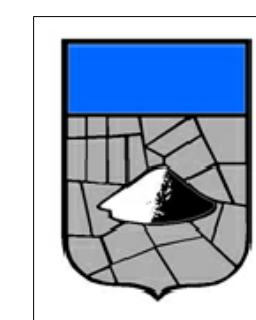
ILLETA B:

Les edificacions existents en aquesta illeta es troben totes elles alineades al vial amb el que confronten i ocupen, la major part d'elles, tota l'amplada del solar, és a dir, que ens trobam davant una clara ordenació d'habitatges unifamiliars entre mitgeres amb alineació a vial.



ILLETA C:

Es tracta d'una illeta de forma allargada lindant amb el carrer des Torrent, amb dos únics edificis, situats un a cada extrem de la illeta. A l'extrem nord, i fent cantonada amb el camí de s'Hort den Corem s'hi ubica una habitatge de recent construcció alineat als dos carrers amb els que confronta, mentres que a l'extrem sud de la illeta ens trobam amb un antic habitatge rural que presenta una petita reculada respecte de l'actual via pública, tot i que, posteriors ampliacions realitzades dins aquest espai de reculada, li confereixen l'aspecte d'edifici amb alineació a vial. Lateralment, cap dels dos habitatges existents es troba adossat a mitgeres, atès que disposen d'una zona d'accés a la part posterior de la parcel·la, creant una façana lateral amb tractament i obertures similar a la resta de les façanes. Es tracta doncs d'una tipologia que es pot definir com d'alineació a vial i adossada a mitgeres només per un dels dos costats.



AJUNTAMENT DE SES SALINES

PLA ESPECIAL DE REFORMA INTERIOR "ES CAMP LLADÓ"

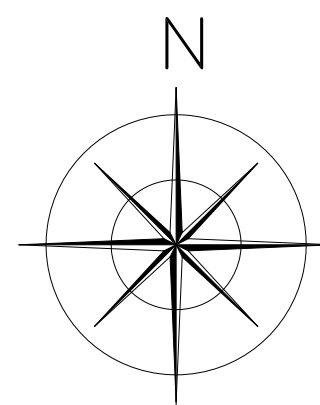
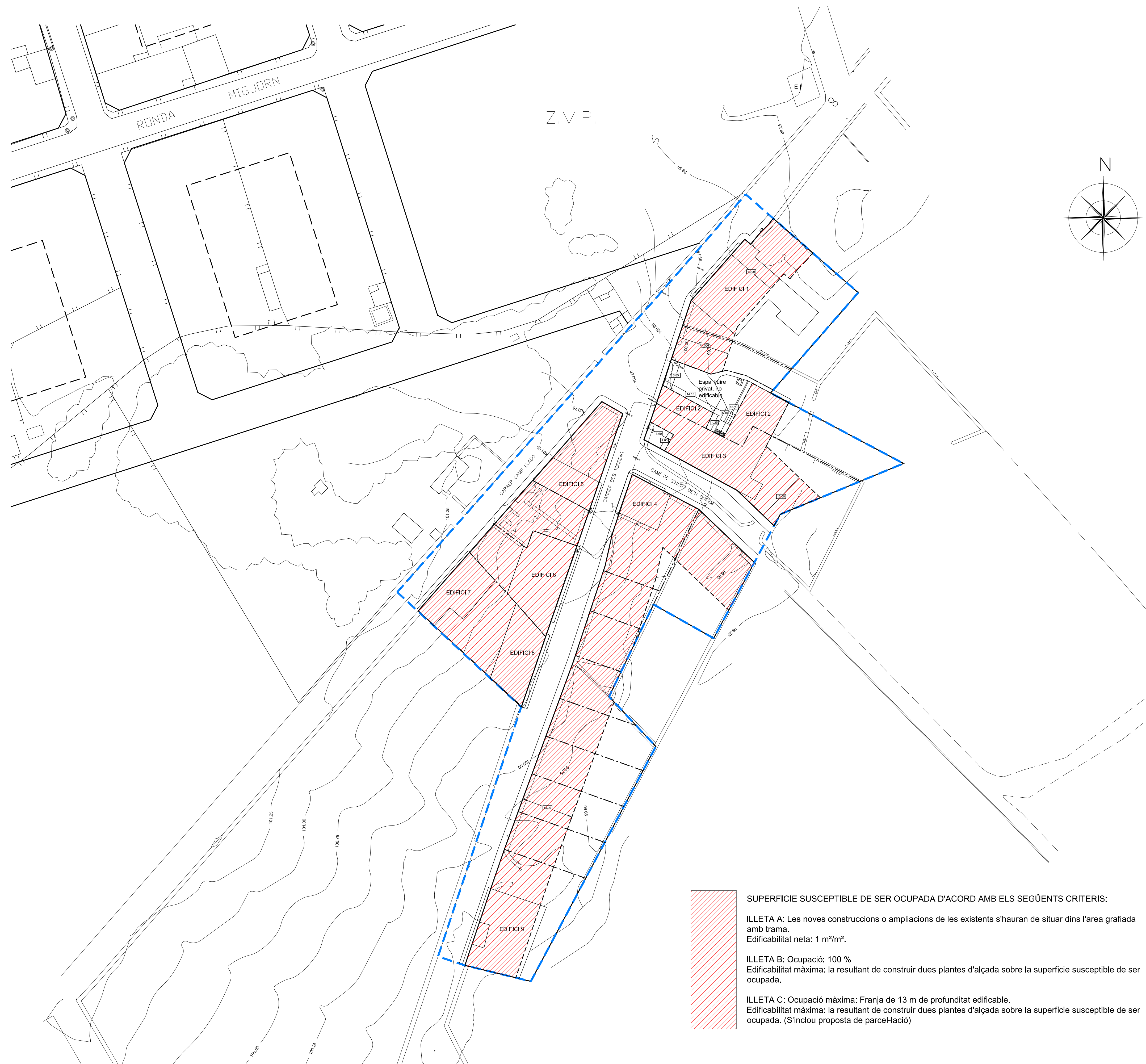
PLÀNOLS D'INFORMACIÓ

PLANOL  
ANÀLISI DE LES TIPOLOGIES EXISTENTS

PLANOL N° 4	ESCALA 1:500	DATA ABRIL 2018
----------------	-----------------	--------------------

VIST I PLAU	ARQUITECTE RAFAEL F. RIGO ROSSELLO
-------------	---------------------------------------



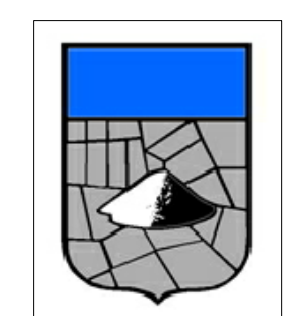


**SUPERFICIE SUSCEPTIBLE DE SER OCUPADA D'ACORD AMB ELS SEGÜENTS CRITERIS:**

**ILLETA A:** Les noves construccions o ampliacions de les existents s'hauran de situar dins l'area grafiada amb trama.  
Edificabilitat neta: 1 m<sup>2</sup>/m<sup>2</sup>.

**ILLETA B:** Ocupació: 100 %  
Edificabilitat màxima: la resultant de construir dues plantes d'alçada sobre la superfície susceptible de ser ocupada.

**ILLETA C:** Ocupació màxima: Franja de 13 m de profunditat edificable.  
Edificabilitat màxima: la resultant de construir dues plantes d'alçada sobre la superfície susceptible de ser ocupada. (S'inclou proposta de parcel·lació)



AJUNTAMENT DE SES SALINES

PLA ESPECIAL DE REFORMA INTERIOR "ES CAMP LLADÓ"

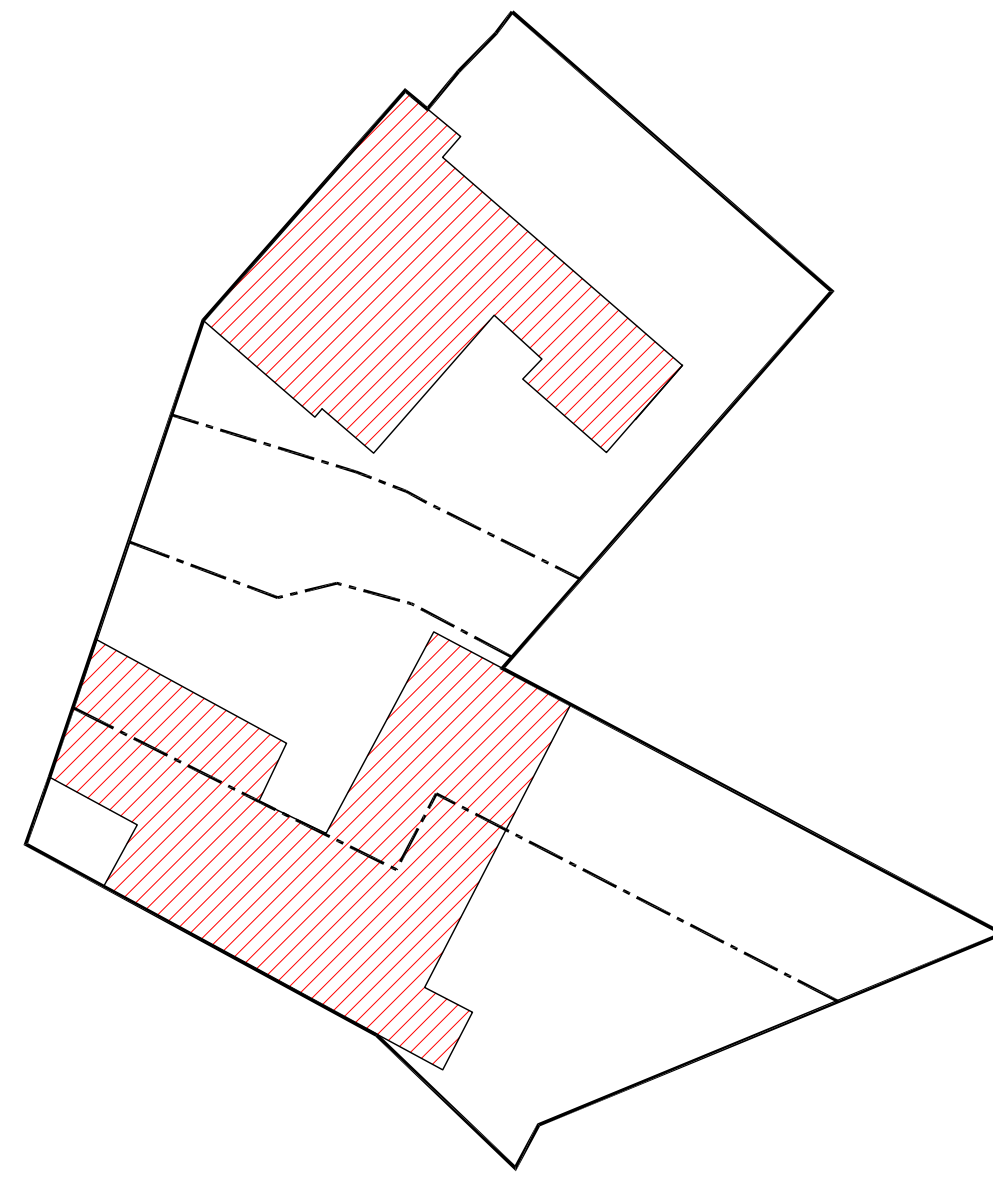
PLÀNOLS D'ORDENACIÓ

PLANOL  
PLÀNOL GENERAL D'ALINEACIONS I PROFUNDITATS EDIFICABLES

PLANOL N° 1	ESCALA 1:500	DATA ABRIL 2018
----------------	-----------------	--------------------

VIST I PLAU	ARQUITECTE RAFAEL F. RIGO ROSSELLO
-------------	---------------------------------------

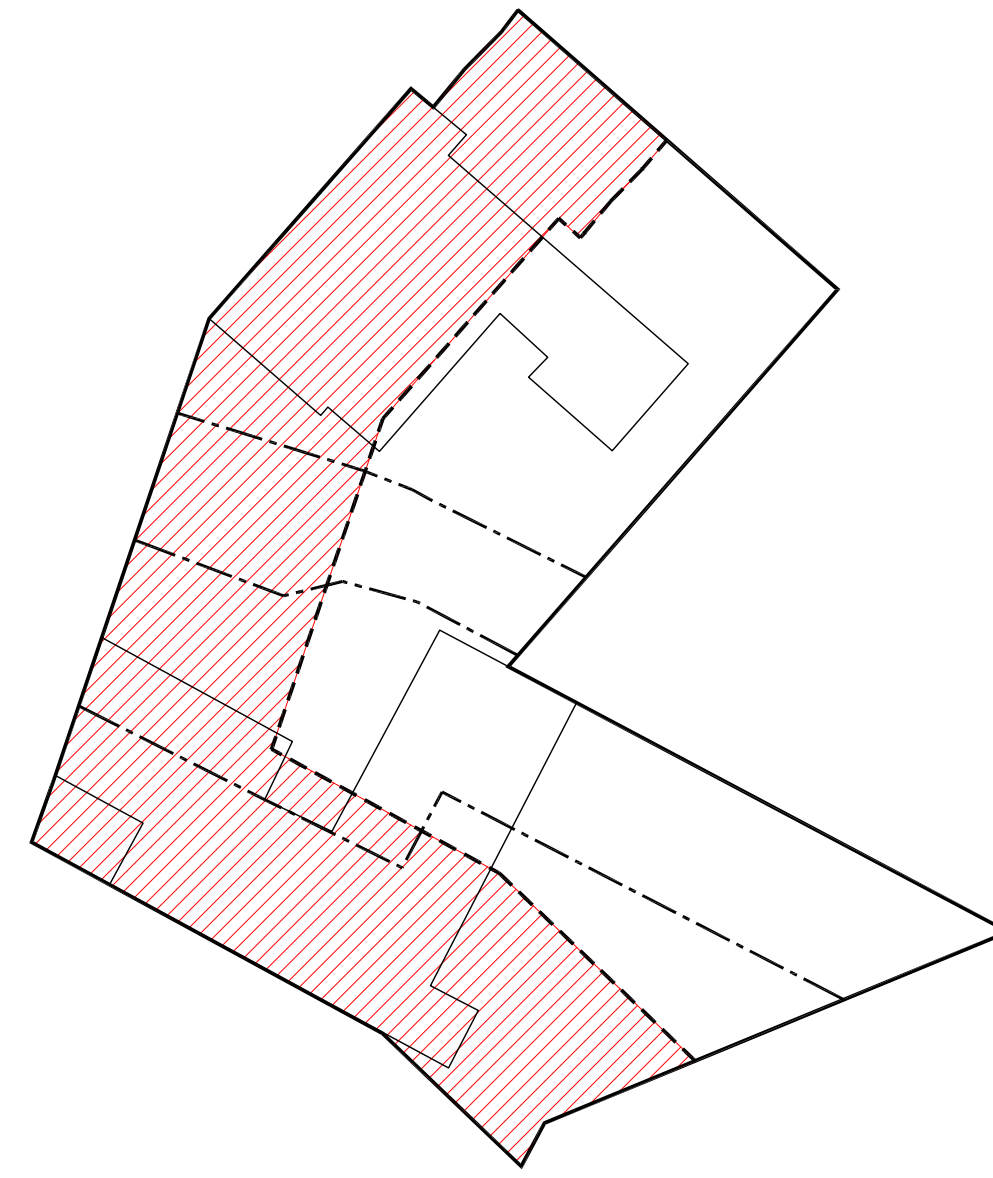




SITUACIÓ ACTUAL E: 1/500:

Superfície total de la illa A: 2.376,10 m<sup>2</sup>.

Superfície ocupada per les edificacions existents: 833,87 m<sup>2</sup>.

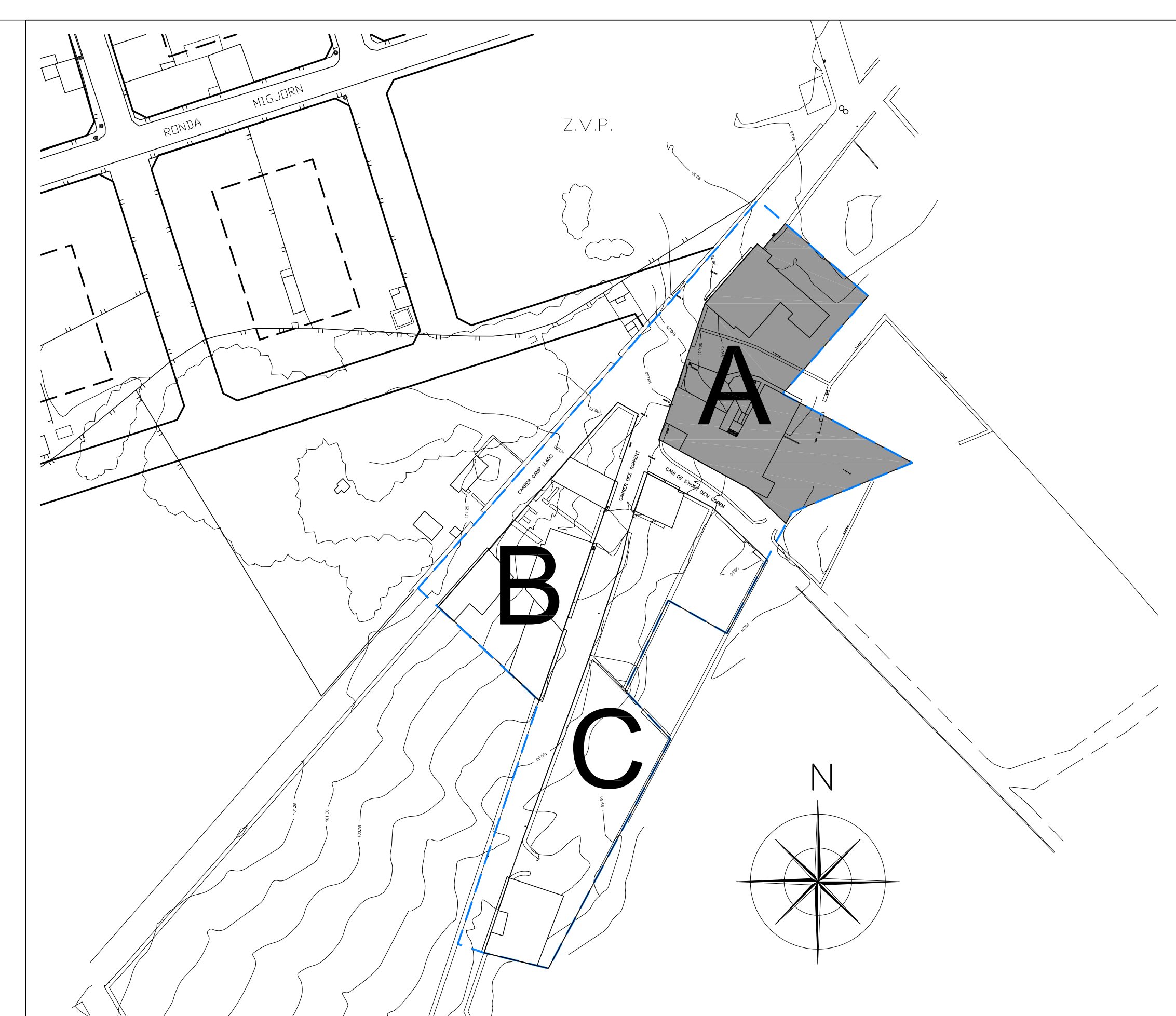


SITUACIÓ PREVISTA A LES NNSS E: 1/500:

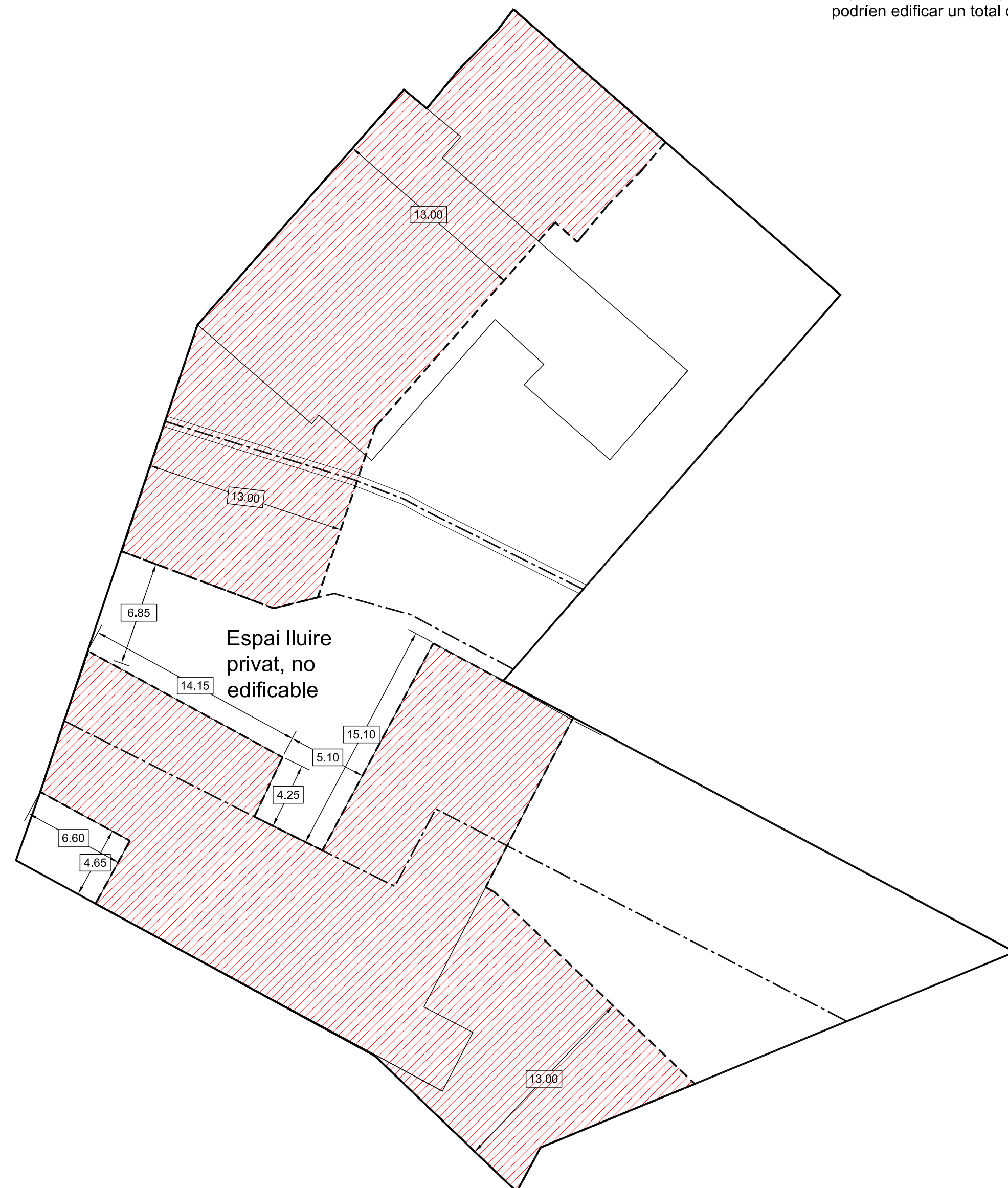
Superfície ocupada per una franja de 13 m de profunditat edificable (Ocupació assignada per les NNSS a n'aquesta illa): 1.216,80 m<sup>2</sup>.

Aquesta superfície equival al 51,21 % de la superfície total de la illa.

L'edificabilitat màxima assignada per les NNSS correspon a la construcció d'edificacions de planta baixa i planta primera ocupant la totalitat de la superfície de solar compresa dins la profunditat edificable, és a dir, que es podrien edificar un total de 2.433,60 m<sup>2</sup>.



1:1.000

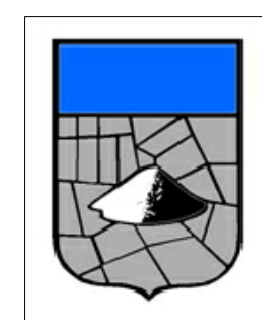


SITUACIÓ PREVISTA EN EL P.E.R.I. E: 1/250:

A la part nord de la illa es manté una ordenació entremetgeres amb alineació a vial, amb una profunditat edificable de 13 m, tal i com preveuen les NNSS.

A la part sud, l'edificabilitat prevista s'ajusta a les construccions existents, preservant com a "espais lliures" els patis davanter i posterior de l'habitatge principal.

Pel que fa a l'edificabilitat neta, es fixa en 1 m<sup>2</sup>/m<sup>2</sup>, distribuïts en planta baixa i planta primera, la qual cosa equival a una superfície construïda total de 2.395,60 m<sup>2</sup>.



AJUNTAMENT DE SES SALINES

PLA ESPECIAL DE REFORMA INTERIOR "ES CAMP LLADÓ"

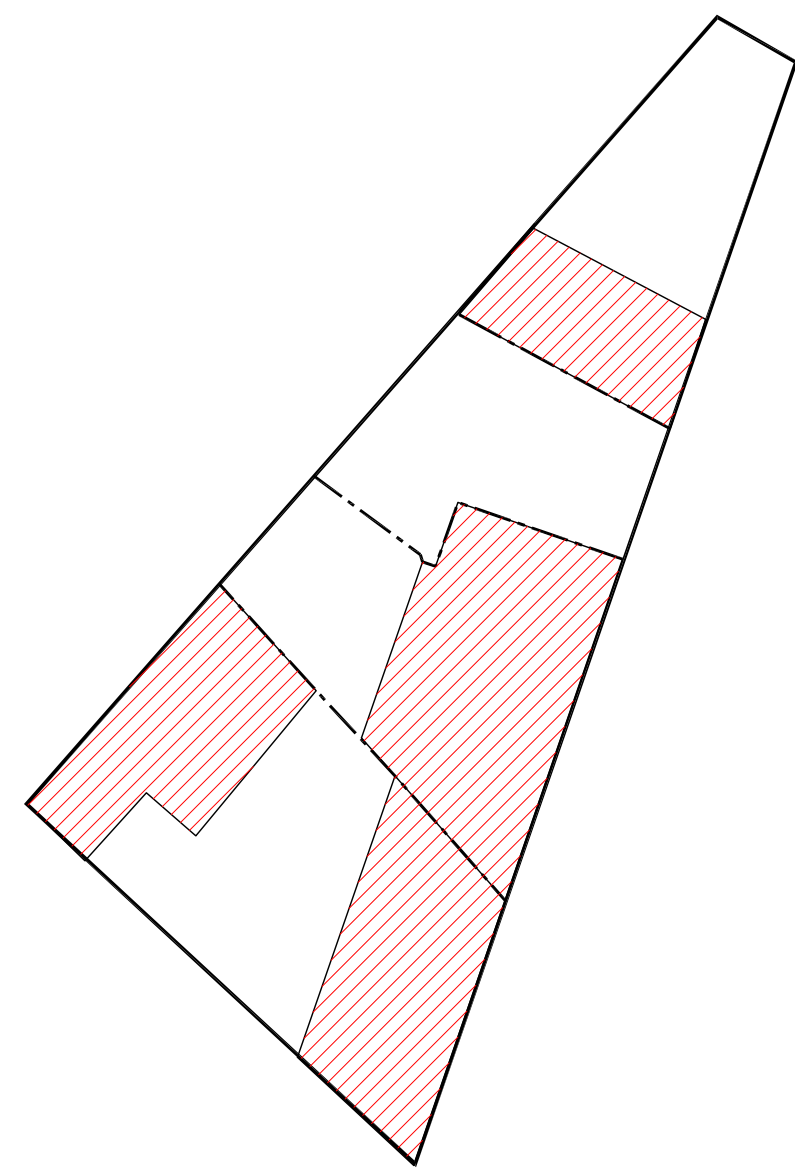
PLÀNOLS D'ORDENACIÓ

PLANOL  
ANÀLISI DE L'OcupACIÓ I EDIFICABILITAT DE LA ILLETA A

PLANOL N° 2	ESCALA 1:500	DATA ABRIL 2018
----------------	-----------------	--------------------

VIST I PLAU	ARQUITECTE RAFAEL F. RIGO ROSSELLO
-------------	---------------------------------------

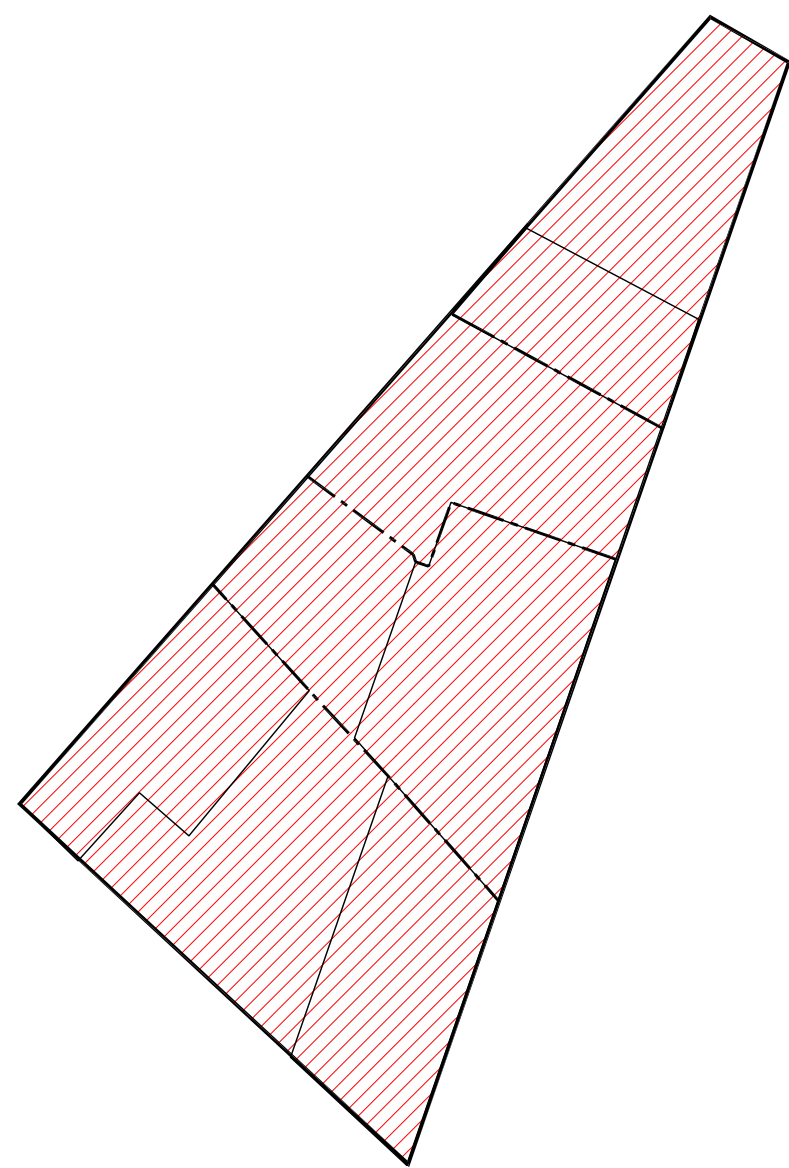




SITUACIÓ ACTUAL:

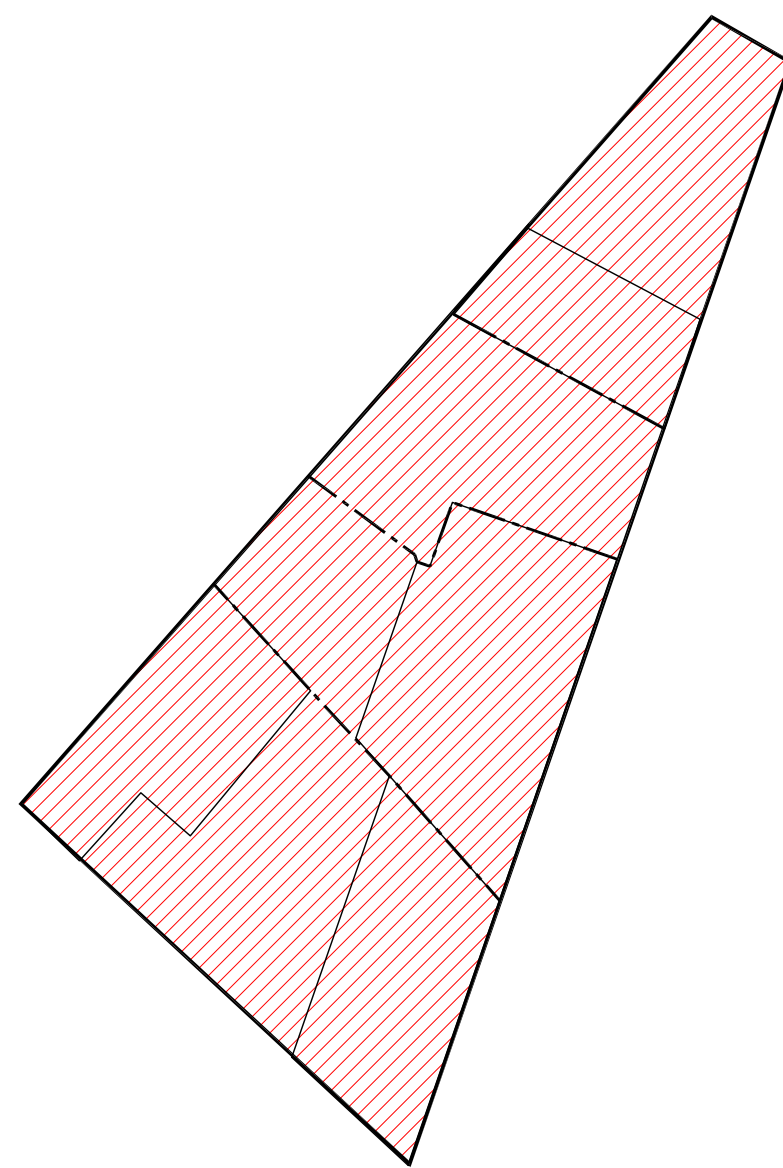
Superfície total de la illeta B: 1.439,60 m<sup>2</sup>.

Superfície ocupada per les edificacions existents: 722,16 m<sup>2</sup>.



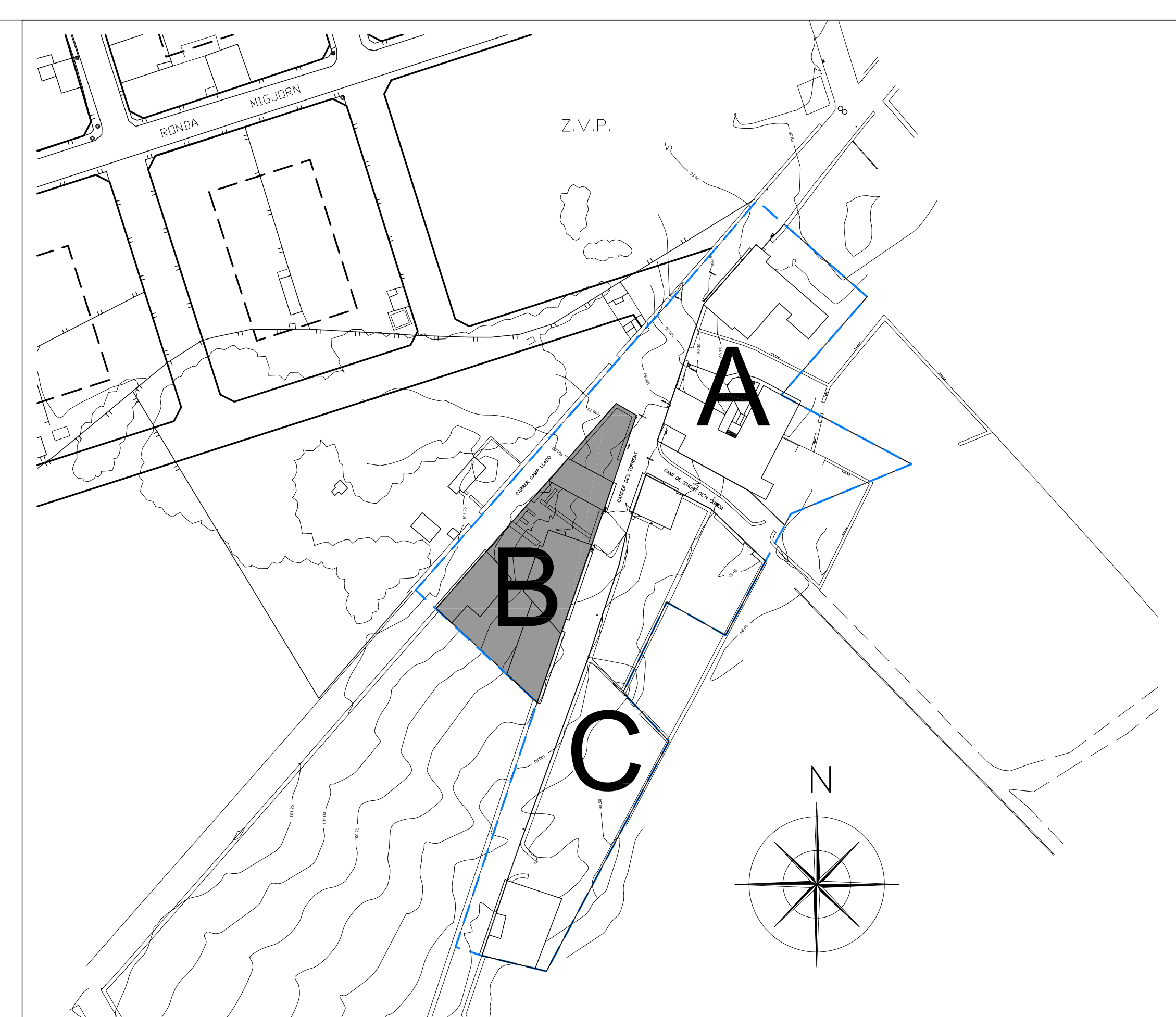
SITUACIÓ PREVISTA A LES NNSS:

L'ocupació prevista per aquesta illeta a les NNSS és del 100 %, i l'edificabilitat màxima s'obté construint les dues plantes permeses en aquesta zona sobre una ocupació total de la illeta, és a dir, que seria de 2.879,20 m<sup>2</sup>.

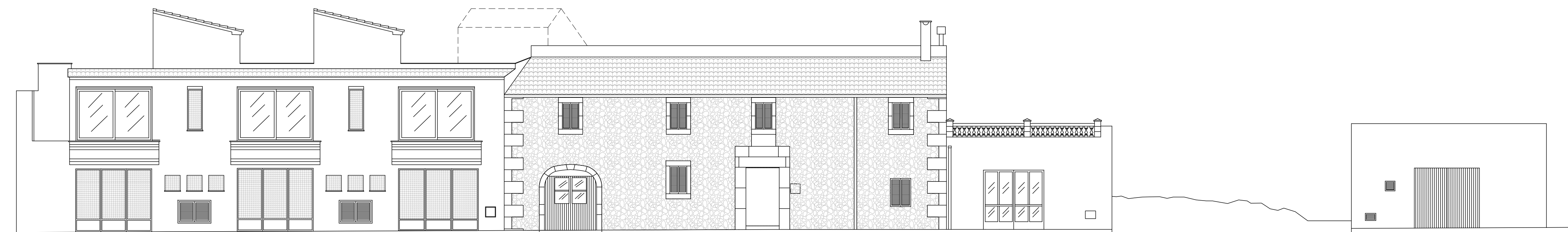


SITUACIÓ PREVISTA EN EL P.E.R.I.:

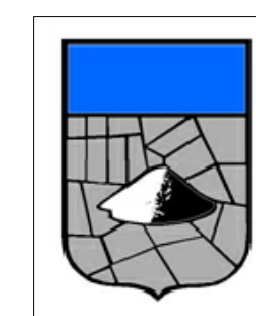
L'ocupació i edificabilitat previstes en el PERI coincideixen exactament amb les previsions de les NNSS, és a dir, ocupació del 100 % amb alineació a vials i dues plantes d'alçada.



1:1.000



ALÇAT DE LA ILLETA B SOBRE EL CARRER DES TORRENT



AJUNTAMENT DE SES SALINES

PLA ESPECIAL DE REFORMA INTERIOR "ES CAMP LLADÓ"

PLÀNOLS D'ORDENACIÓ

PLANOL  
ANÀLISI DE L'OCUPACIÓ I EDIFICABILITAT DE LA ILLETA B

PLANOL N°  
3

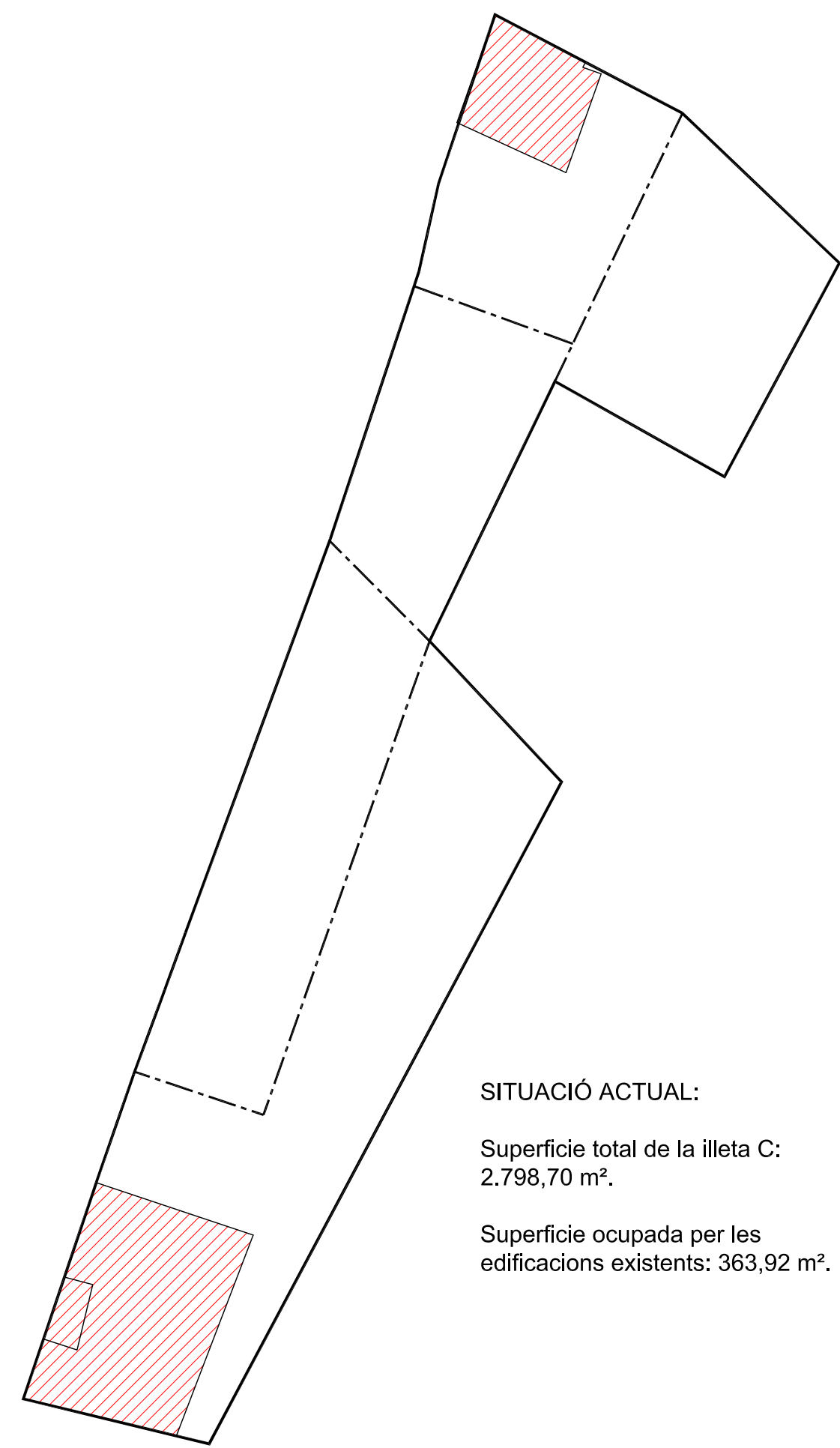
ESCALA  
1:500

DATA  
ABRIL 2018

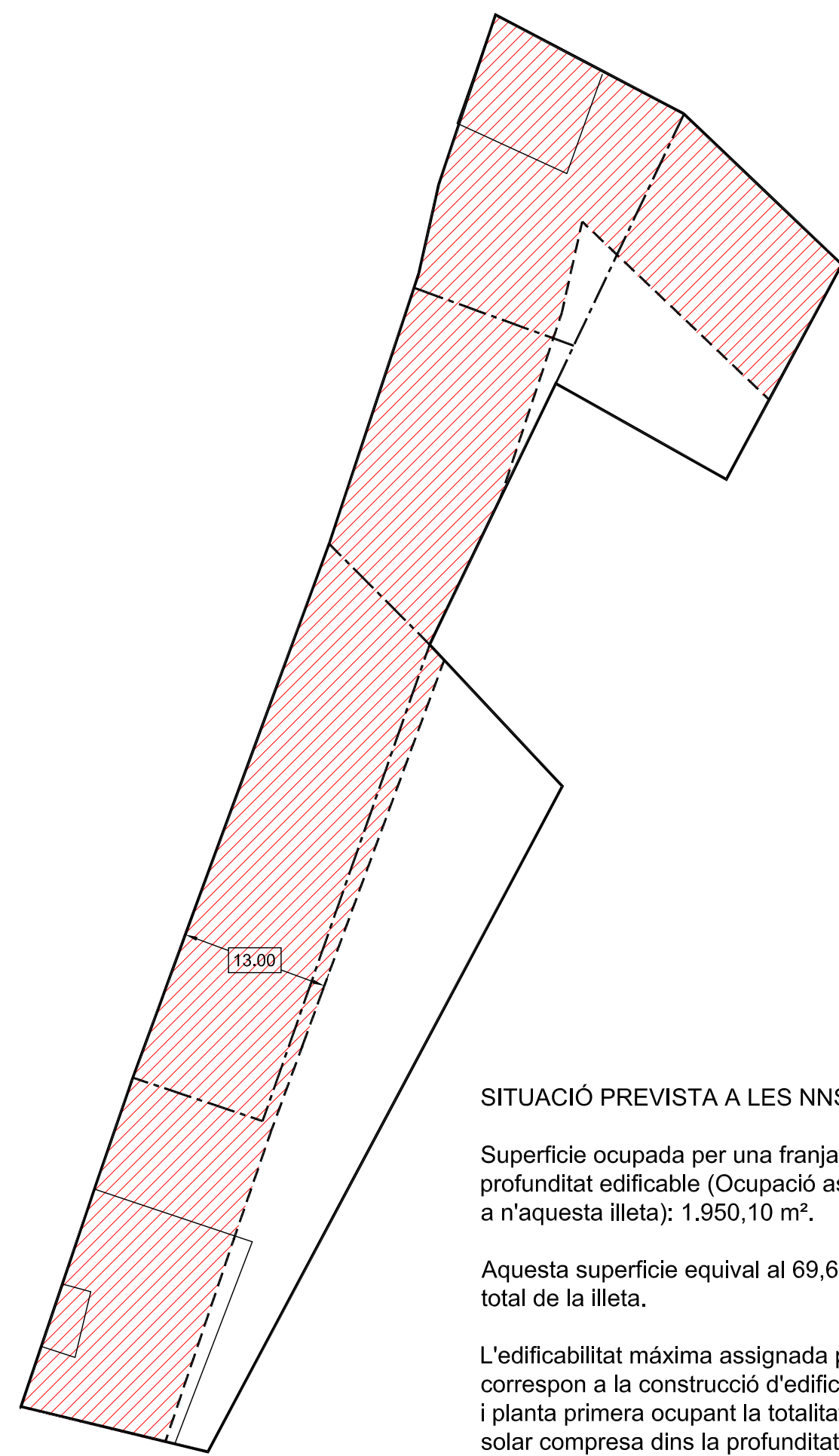
VIST I PLAU

ARQUITECTE  
RAFAEL F. RIGO ROSSELLO

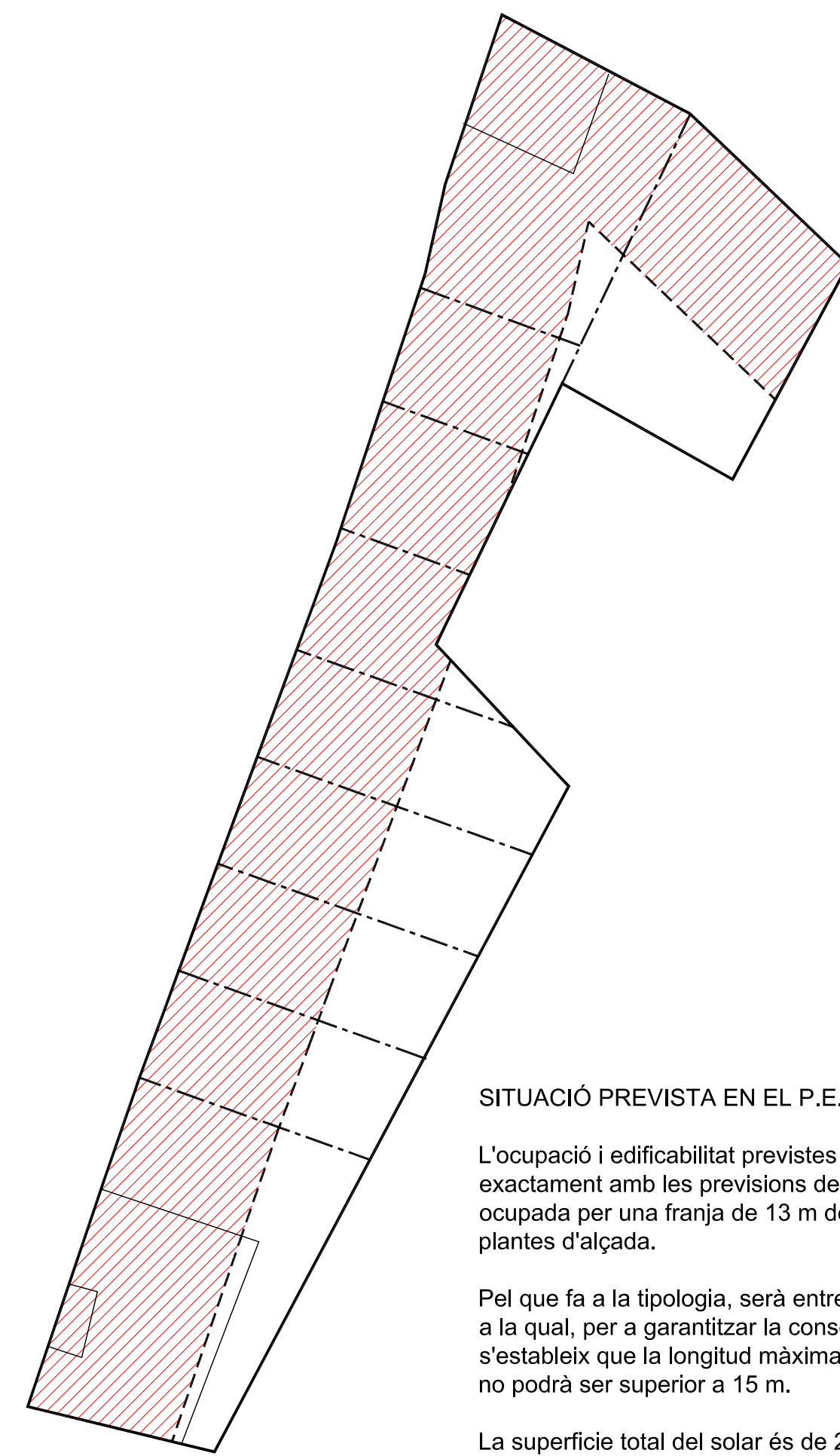




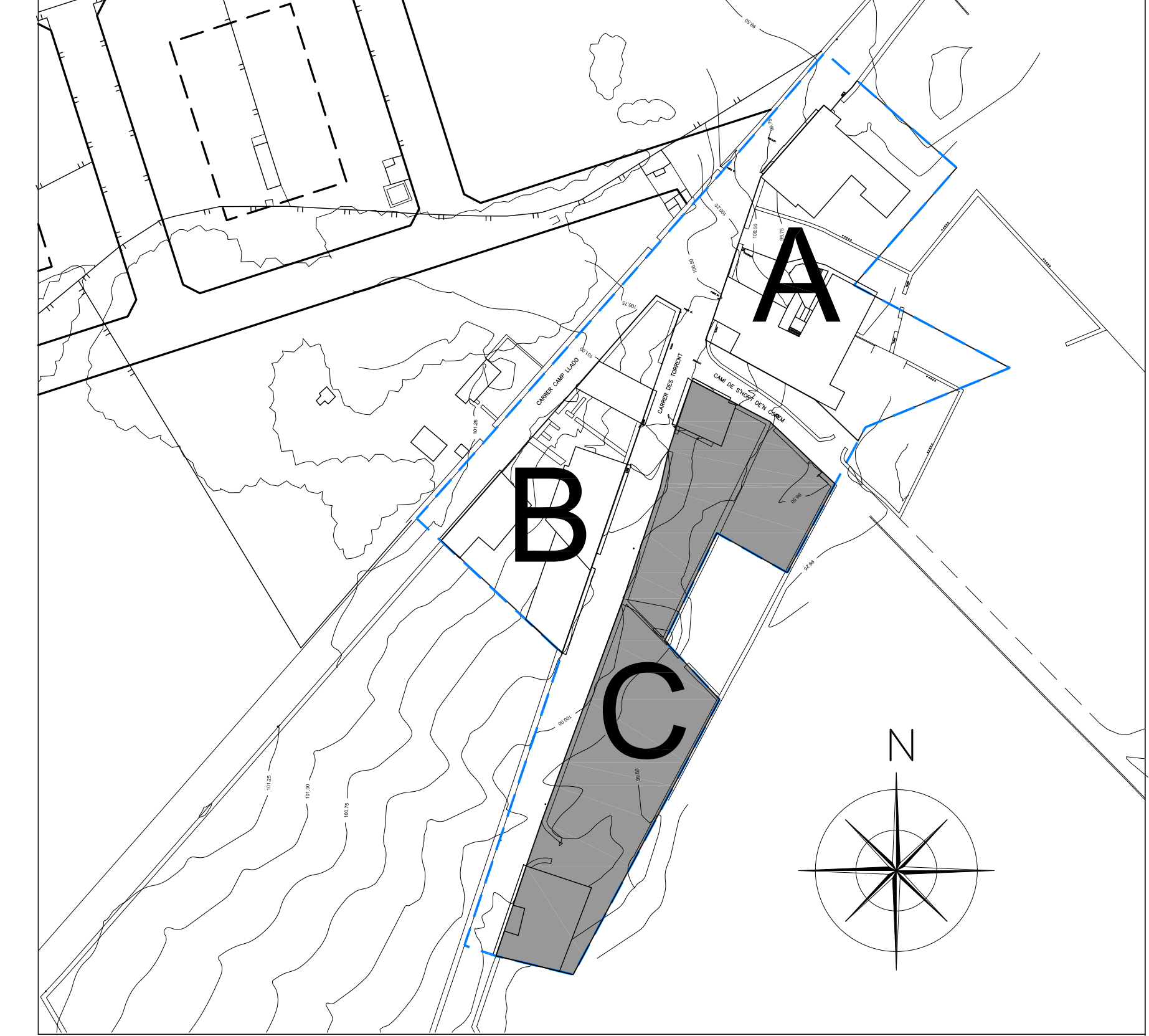
**SITUACIÓ ACTUAL:**  
 Superfície total de la illeta C:  
 2.798,70 m<sup>2</sup>.  
 Superfície ocupada per les  
 edificacions existents: 363,92 m<sup>2</sup>.



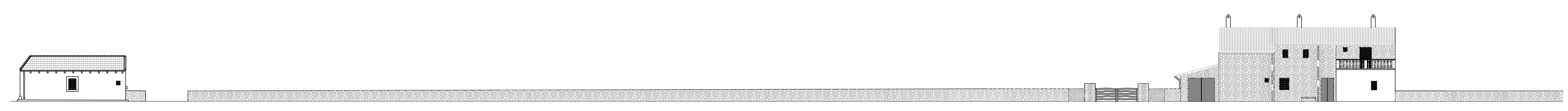
**SITUACIÓ PREVISTA A LES NNSS:**  
 Superfície ocupada per una franja de 13 m de  
 profunditat edificable (Ocupació assignada per les NNSS  
 a n'aquesta illeta): 1.950,10 m<sup>2</sup>.  
 Aquesta superfície equival al 69,68 % de la superfície  
 total de la illeta.  
 L'edificabilitat màxima assignada per les NNSS  
 correspon a la construcció d'edificacions de planta baixa  
 i planta primera ocupant la totalitat de la superfície de  
 solar compresa dins la profunditat edificable, és a dir,  
 que es podrien edificar un total de 3.900,20 m<sup>2</sup>.



**SITUACIÓ PREVISTA EN EL P.E.R.I.:**  
 L'ocupació i edificabilitat previstes en el PERI coincideixen  
 exactament amb les previsions de les NNSS, es dir, superfície  
 ocupada per una franja de 13 m de profunditat edificable i dues  
 plantes d'alçada.  
 Pel que fa a la tipologia, serà entremitgeres amb alineació a vial,  
 a la qual, per a garantir la conservació del seu caràcter rural,  
 s'estableix que la longitud màxima de façana de les edificacions  
 no podrà ser superior a 15 m.  
 La superfície total del solar és de 2.798,70 m<sup>2</sup>, i l'ocupació i  
 edificabilitat previstes en el PERI coincideixen exactament amb  
 les previsions de les NNSS, d'edificacions de planta baixa i  
 planta primera ocupant la totalitat de la superfície de solar  
 compresa dins la profunditat edificable, és a dir, que es podrien  
 edificar un total de 3.900,20 m<sup>2</sup>.  
 S'inclou proposta de parcel·lació



1:1.000



ESTAT ACTUAL DE L'ALÇAT DE LA ILLETA C SOBRE EL CARRER DES TORRENT



ALÇAT POSSIBLE DE LA ILLETA C SOBRE EL CARRER DES TORRENT AMB LA ORDENACIÓ PREVISTA



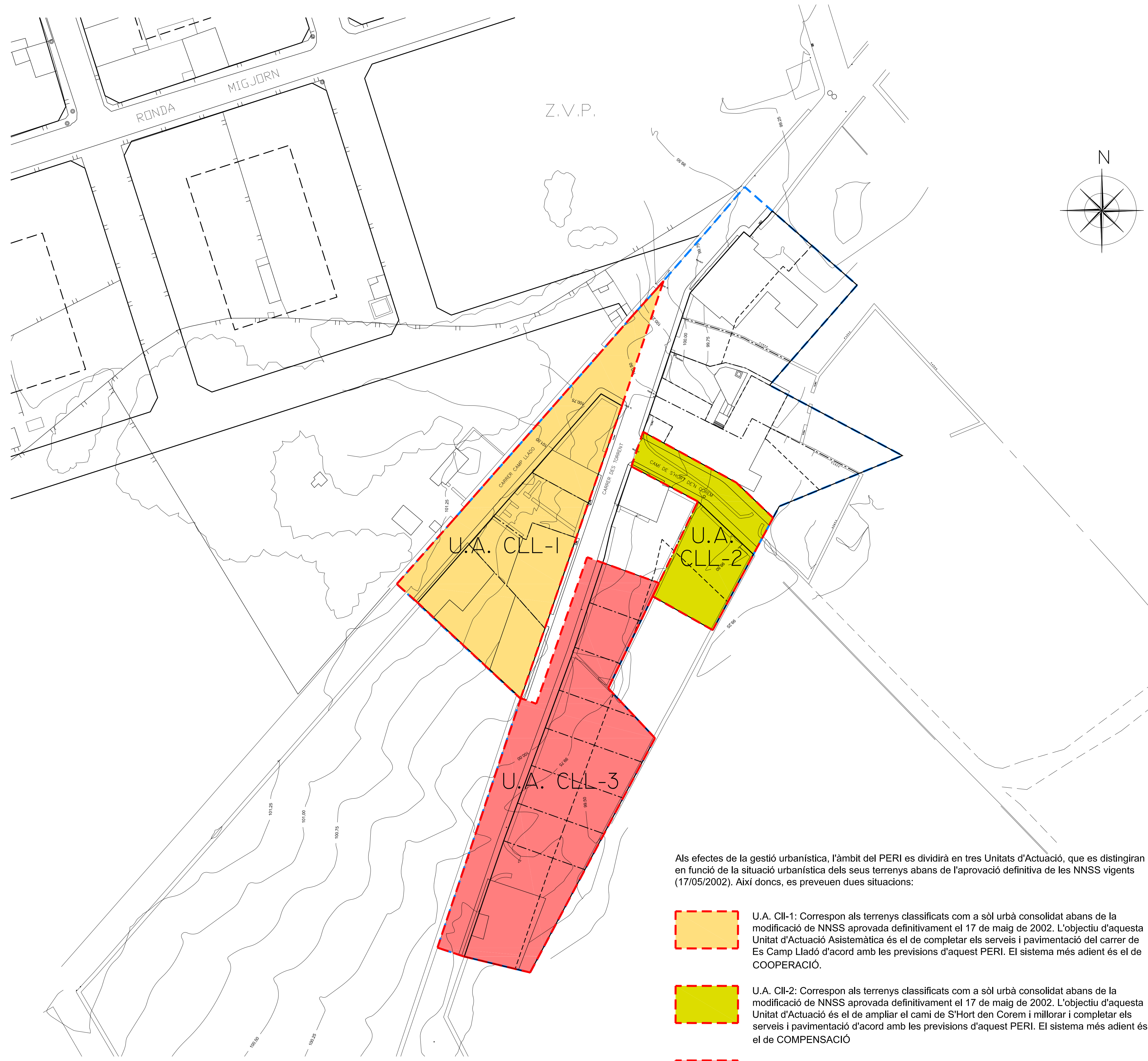
AJUNTAMENT DE SES SALINES

PLA ESPECIAL DE REFORMA  
 INTERIOR "ES CAMP LLADÓ"

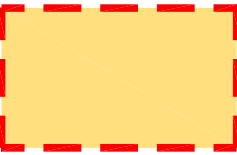
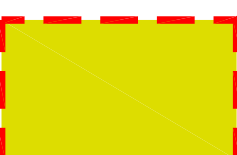
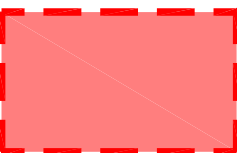
PLÀNOLS D'ORDENACIÓ

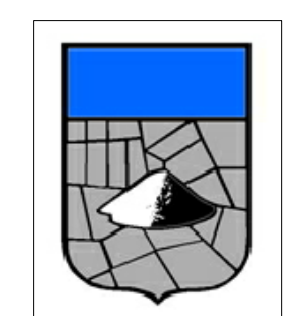
PLANOL ANÀLISI DE L'OCUPACIÓ I EDIFICABILITAT DE LA ILLETA C		
PLANOL N° 4	ESCALA 1:500	DATA ABRIL 2018
VIST I PLAU	ARQUITECTE RAFAEL F. RIGO ROSSELLO	





Als efectes de la gestió urbanística, l'àmbit del PERI es dividirà en tres Unitats d'Actuació, que es distingiran en funció de la situació urbanística dels seus terrenys abans de l'aprovació definitiva de les NNSS vigents (17/05/2002). Així doncs, es preveuen dues situacions:

- 
 U.A. CII-1: Correspon als terrenys classificats com a sòl urbà consolidat abans de la modificació de NNSS aprovada definitivament el 17 de maig de 2002. L'objectiu d'aquesta Unitat d'Actuació Asistemàtica és el de completar els serveis i pavimentació del carrer de Es Camp Lladó d'acord amb les previsions d'aquest PERI. El sistema més adient és el de COOPERACIÓ.
- 
 U.A. CII-2: Correspon als terrenys classificats com a sòl urbà consolidat abans de la modificació de NNSS aprovada definitivament el 17 de maig de 2002. L'objectiu d'aquesta Unitat d'Actuació és el de ampliar el camí de S'Hort den Corem i millorar i completar els serveis i pavimentació d'acord amb les previsions d'aquest PERI. El sistema més adient és el de COMPENSACIÓ.
- 
 U.A. CII-3: Correspon als terrenys classificats com a sòl urbà amb la modificació de NNSS aprovada definitivament el 17 de maig de 2002. L'objectiu d'aquesta Unitat d'Actuació és el de millorar i completar els serveis i pavimentació del carrer des Torrent d'acord amb les previsions d'aquest PERI i obtenir les cessions de sòl lucratiu previstes a la legislació vigent. El sistema més adient és el de COMPENSACIÓ.



AJUNTAMENT DE SES SALINES

PLA ESPECIAL DE REFORMA INTERIOR "ES CAMP LLADÓ"

PLÀNOLS D'ORDENACIÓ

PLANOL  
GESTIÓ URBANÍSTICA

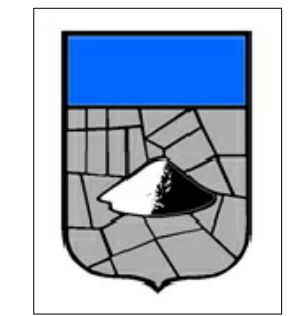
PLANOL N° 5	ESCALA 1:500	DATA ABRIL 2018
----------------	-----------------	--------------------

VIST I PLAU	ARQUITECTE RAFAEL F. RIGO ROSSELLO
-------------	---------------------------------------





- - - LIMIT PERI
- AGLOMERAT ASFÀLTIC
- PAVIMENT DE COSTERS DE PEDRA DE SANTANYI



AJUNTAMENT DE SES SALINES

PLA ESPECIAL DE REFORMA INTERIOR "ES CAMP LLADÓ"

PLÀNOLS D'ORDENACIÓ

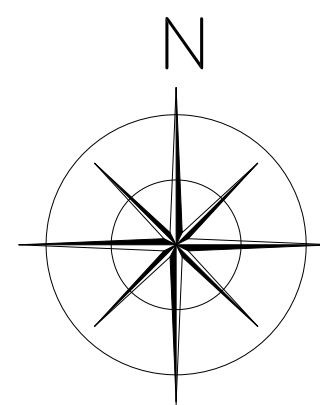
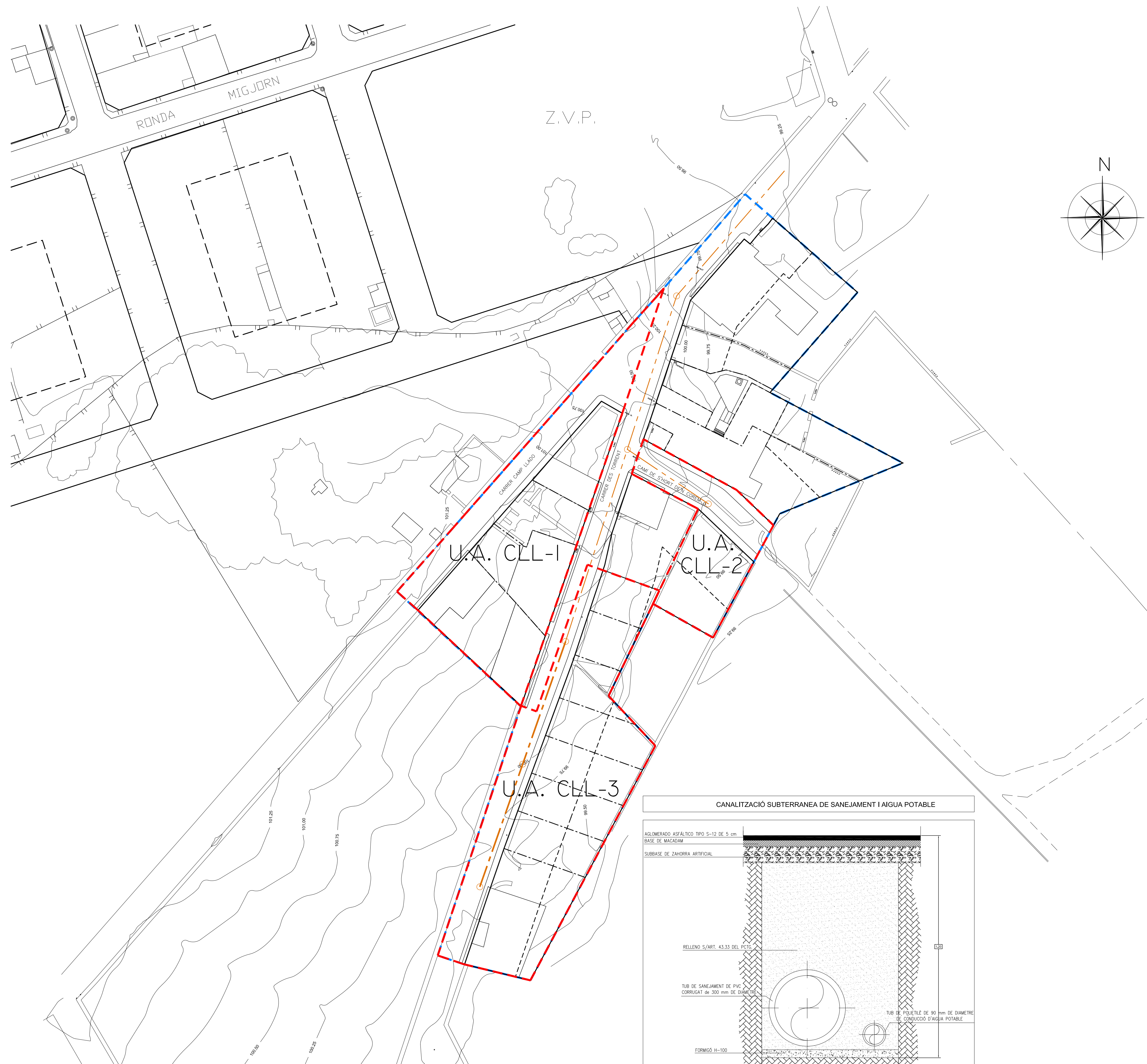
PLANOL	PAVIMENTS	
--------	-----------	--

PLANOL N° <b>6</b>	ESCALA <b>1:500</b>	DATA <b>ABRIL 2018</b>
-----------------------	------------------------	---------------------------

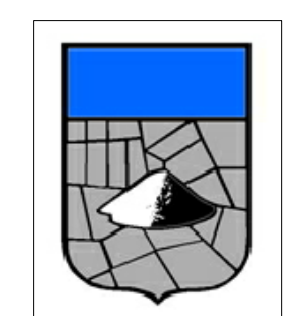
VIST I PLAU	ARQUITECTE  <b>RAFAEL F. RIGO ROSSELLO</b>
-------------	--

SECCIÓ TRANSVERSAL TIPUS E: 1/50





- - - LIMIT PERI
- - - XARXA D'ALCANTARILLAT EXISTENT
- - - XARXA D'ALCANTARILLAT A INSTAL·LAR
- POU DE REGISTRE



AJUNTAMENT DE SES SALINES

PLA ESPECIAL DE REFORMA INTERIOR "ES CAMP LLADÓ"

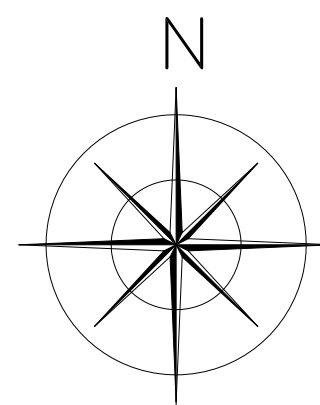
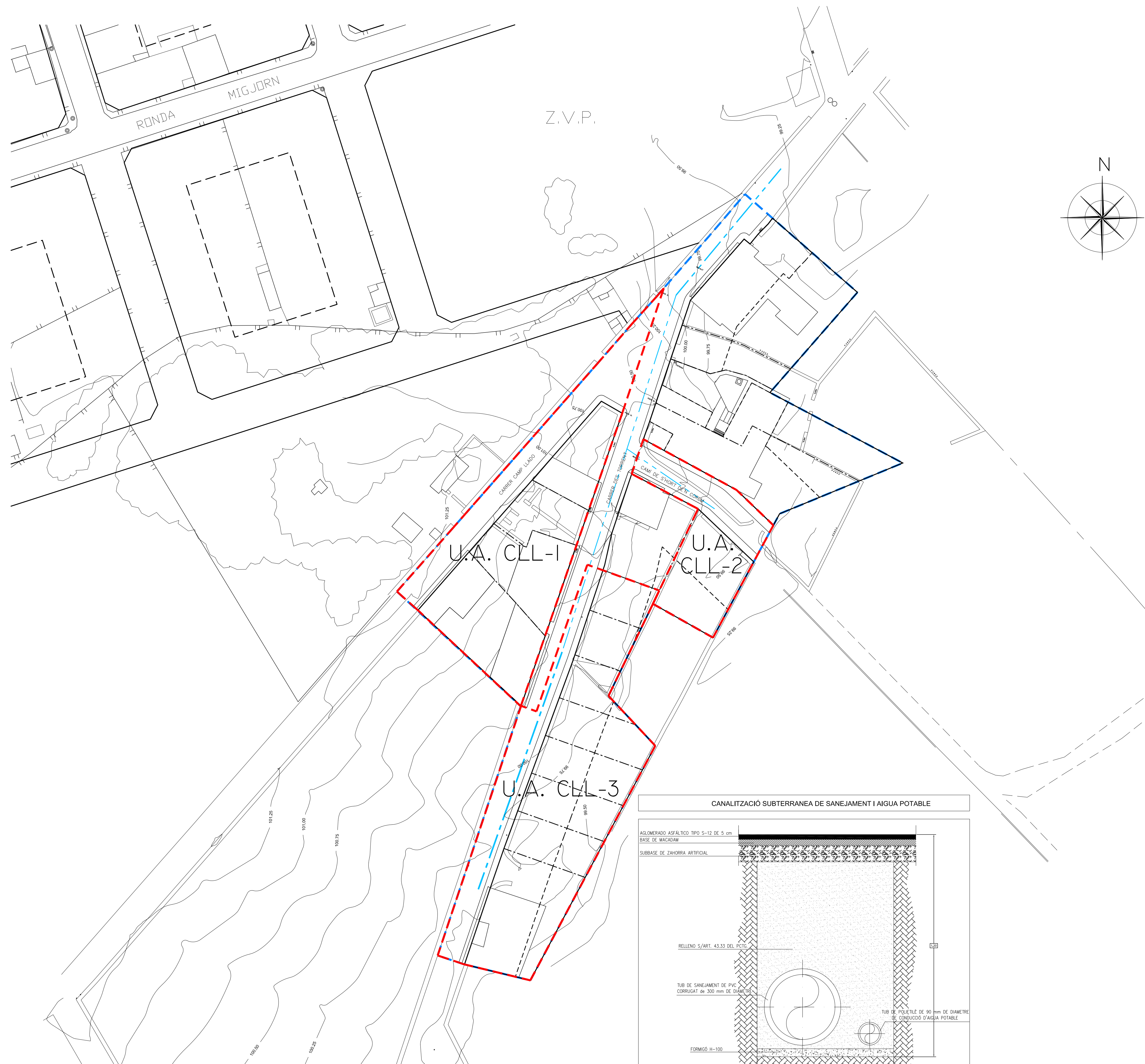
PLÀNOLS D'ORDENACIÓ

PLANOL  
XARXA DE SANEJAMENT

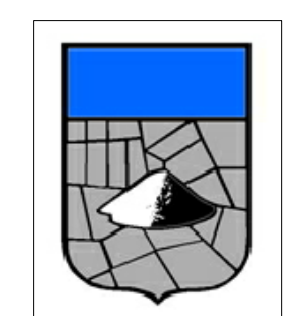
PLANOL N° <b>7</b>	ESCALA <b>1:500</b>	DATA <b>ABRIL 2018</b>
-----------------------	------------------------	---------------------------

VIST I PLAU	ARQUITECTE <b>RAFAEL F. RIGO ROSSELLO</b>
-------------	--





- - - - LIMIT PERI
- - - - XARXA D'AIGUA POTABLE EXISTENT
- XARXA D'AIGUA POTABLE A INSTAL·LAR



AJUNTAMENT DE SES SALINES

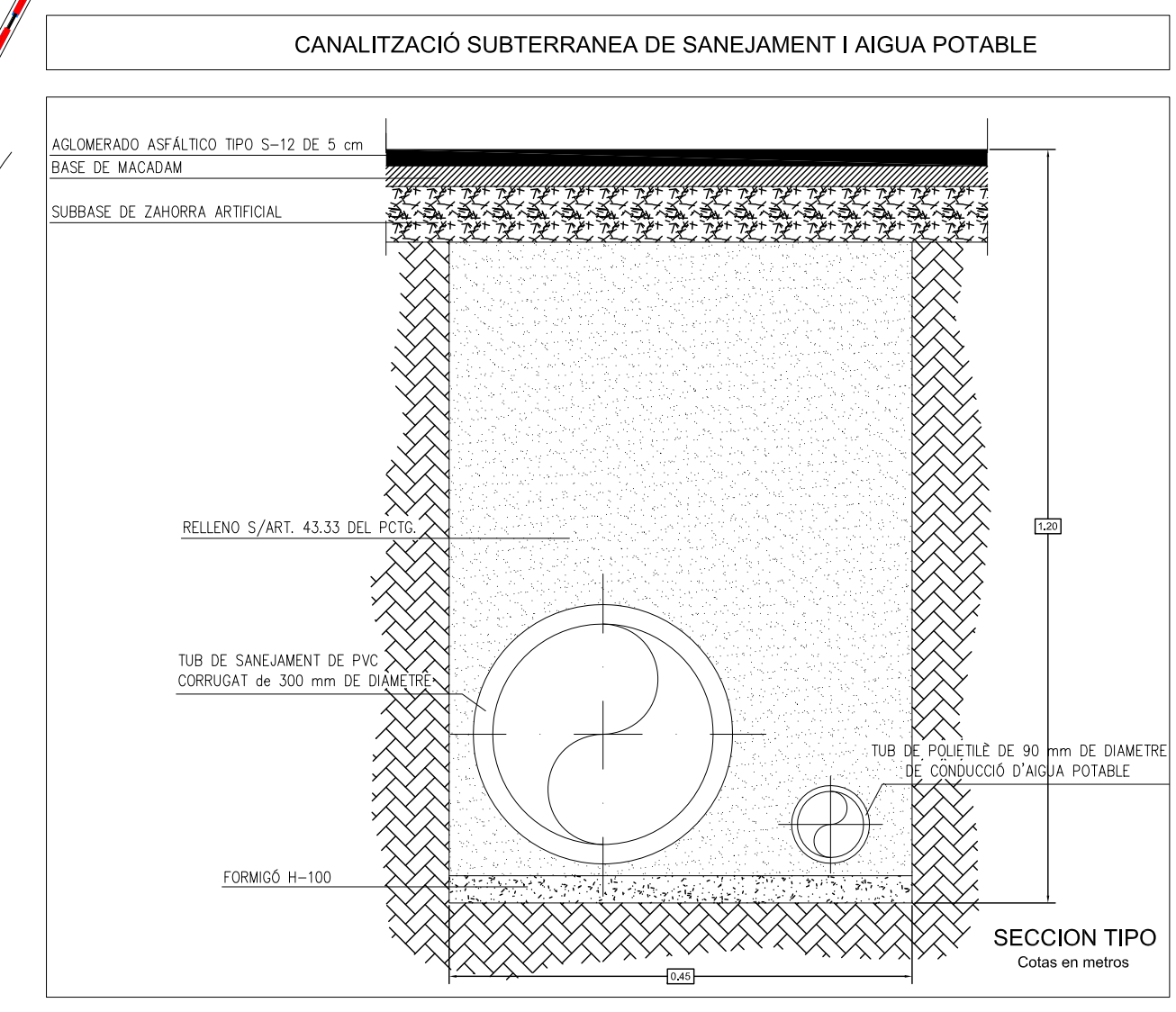
PLA ESPECIAL DE REFORMA INTERIOR "ES CAMP LLADÓ"

PLÀNOLS D'ORDENACIÓ

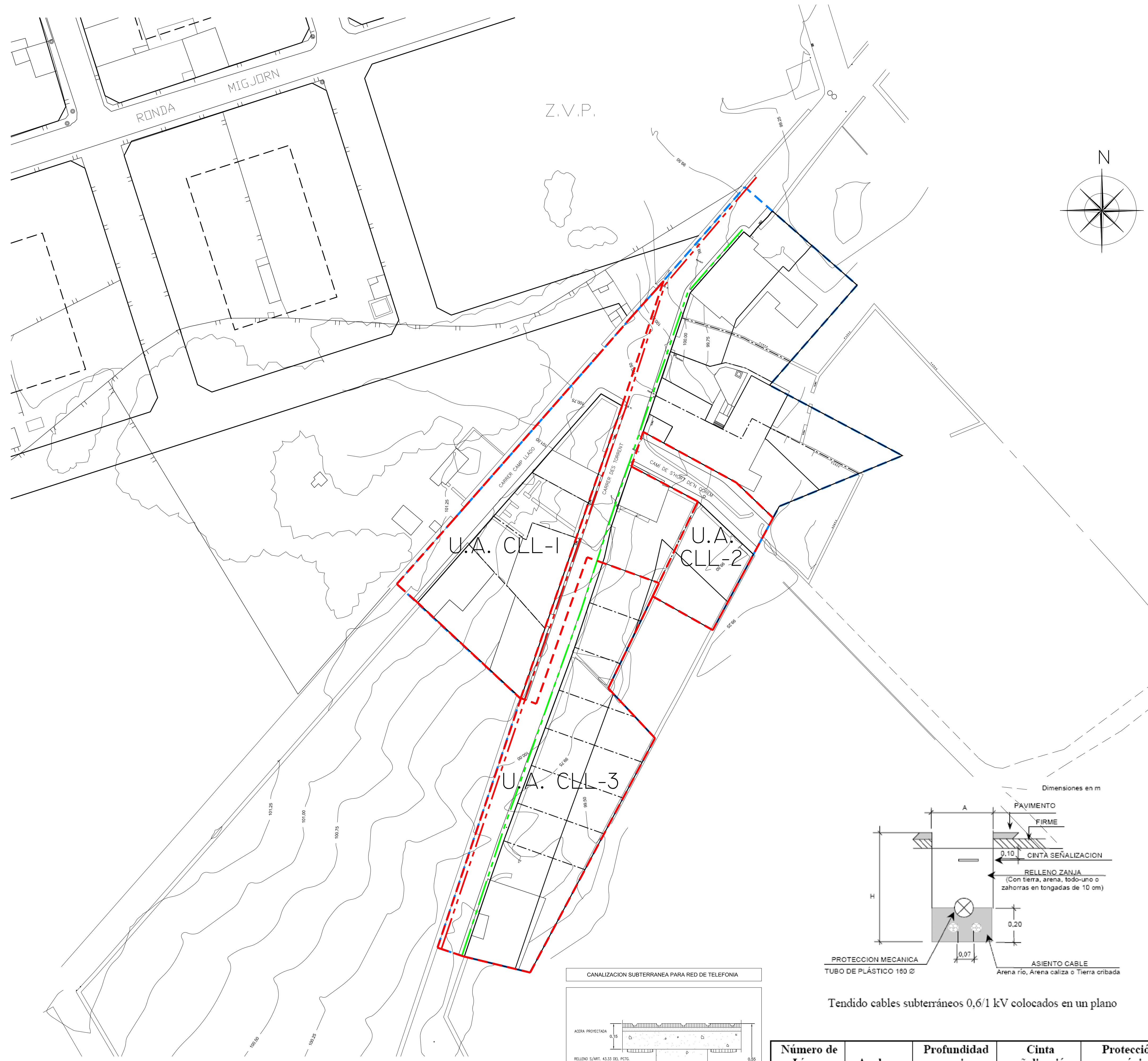
PLANOL  
XARXA D'AIGUA POTABLE

PLANOL N° <b>8</b>	ESCALA <b>1:500</b>	DATA <b>ABRIL 2018</b>
-----------------------	------------------------	---------------------------

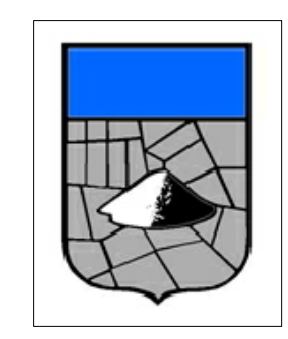
VIST I PLAU	ARQUITECTE <b>RAFAEL F. RIGO ROSSELLO</b>
-------------	--







- - - LIMIT PERI
- - - XARXA DE BAIXA TENSIO ÀERIA EXISTENT A SOTERRAR
- - - XARXA DE TELEFONIA ÀERIA EXISTENT A SOTERRAR



AJUNTAMENT DE SES SALINES

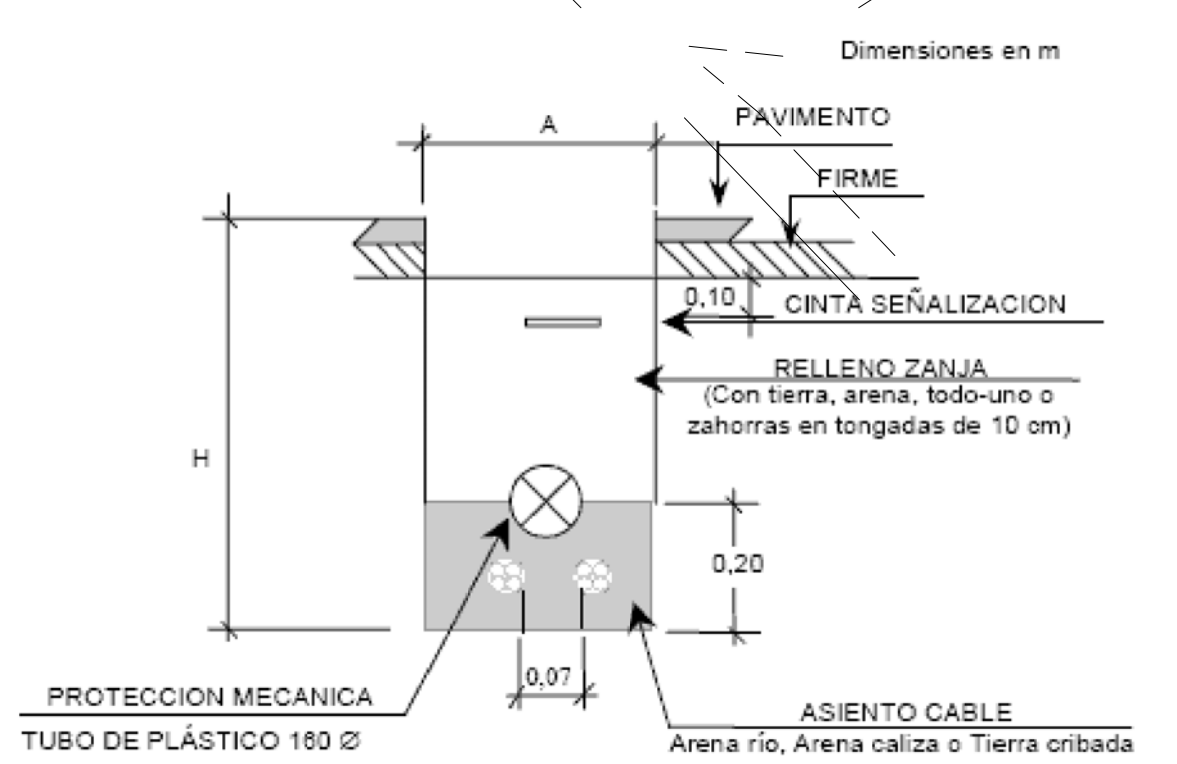
PLA ESPECIAL DE REFORMA INTERIOR "ES CAMP LLADÓ"

PLÀNOLS D'ORDENACIÓ

PLANOL  
XARXA D'ENERGIA ELÈCTRICA I TELEFONIA

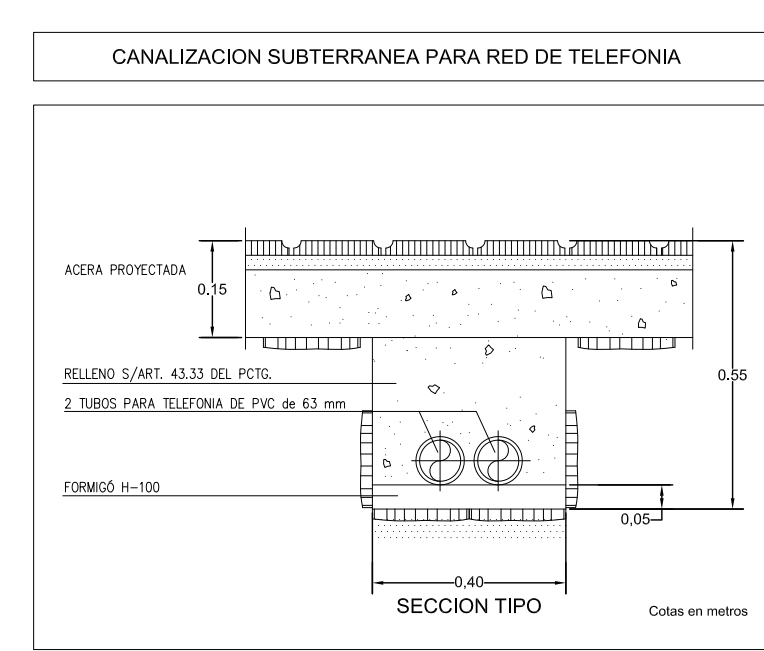
PLANOL N° 9	ESCALA 1:500	DATA ABRIL 2018
----------------	-----------------	--------------------

VIST I PLAU	ARQUITECTE RAFAEL F. RIGO ROSSELLO
-------------	---------------------------------------

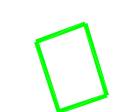


Tendido cables subterráneos 0,6/1 kV colocados en un plano

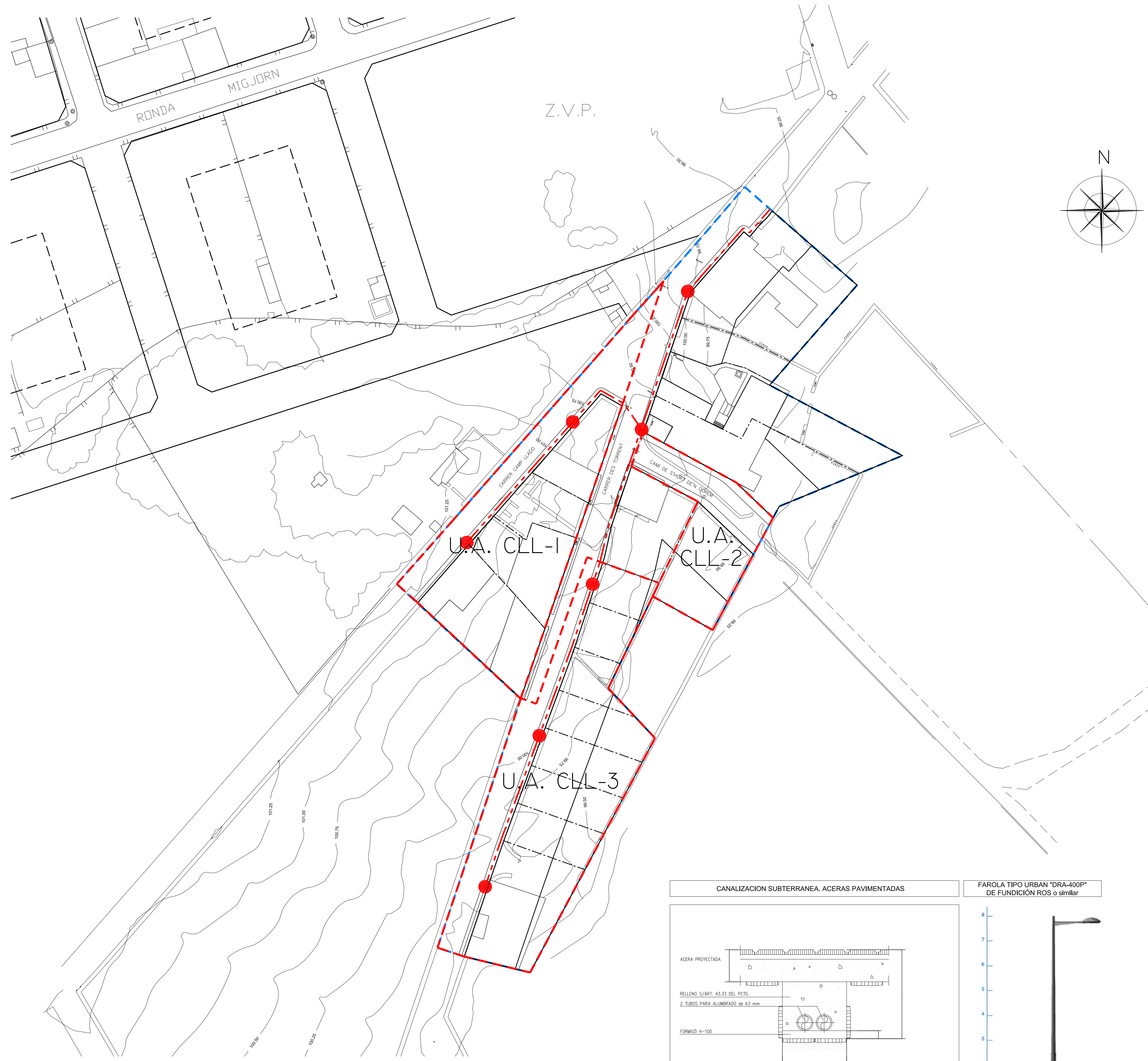
Número de Líneas BT	Anchura (A)	Profundidad zanja (H)	Cinta señalización cable	Protección mecánica	
				Tubo	Placa
1	0,35	0,70	1	1	-
2				1	1
3	0,50				



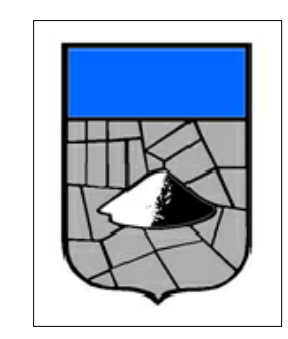
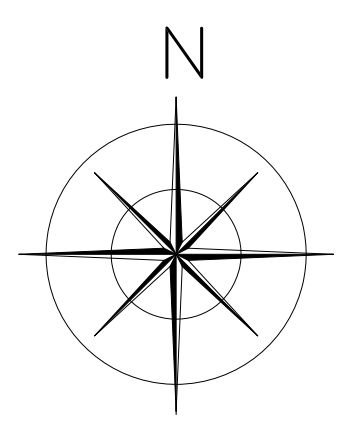
E.T. "Es Camp Lladó"







- - - LIMIT PERI
- - - XARXA D'ENLLUMENAT PÚBLIC A SOTERRAR I PROLONGAR
- FAROLA



AJUNTAMENT DE SES SALINES

PLA ESPECIAL DE REFORMA INTERIOR "ES CAMP LLADÓ"

PLÀNOLS D'ORDENACIÓ

PLANOL  
ENLLUMENAT PÚBLIC

PLANOL N° <b>10</b>	ESCALA <b>1:500</b>	DATA <b>ABRIL 2018</b>
------------------------	------------------------	---------------------------

VIST I PLAU	ARQUITECTE <b>RAFAEL F. RIGO ROSSELLO</b>
-------------	--

